



PROSTYLE  
SAPPORO MIYANOMORI

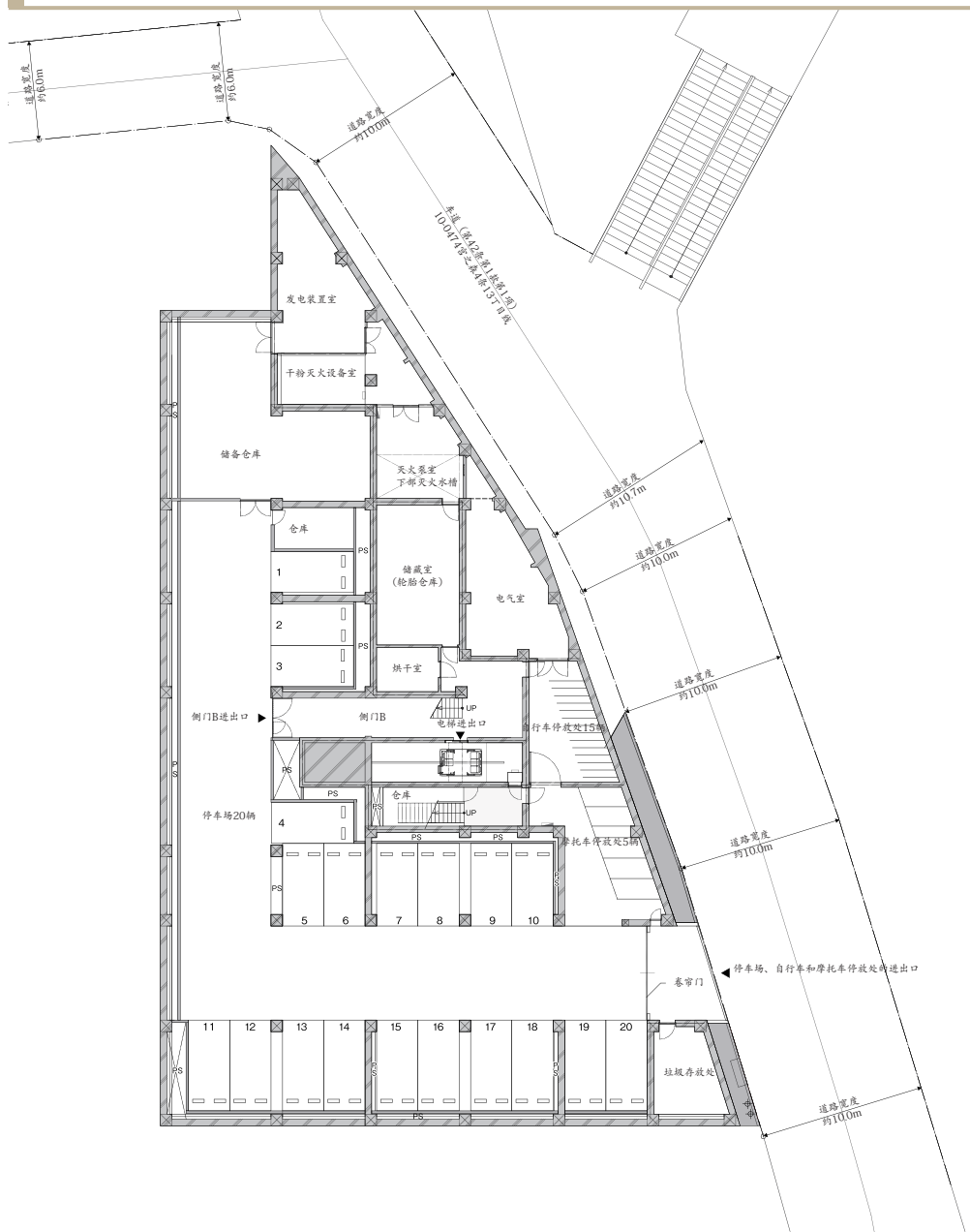
P L A N   D E S I G N

## 查看图集前请仔细阅读

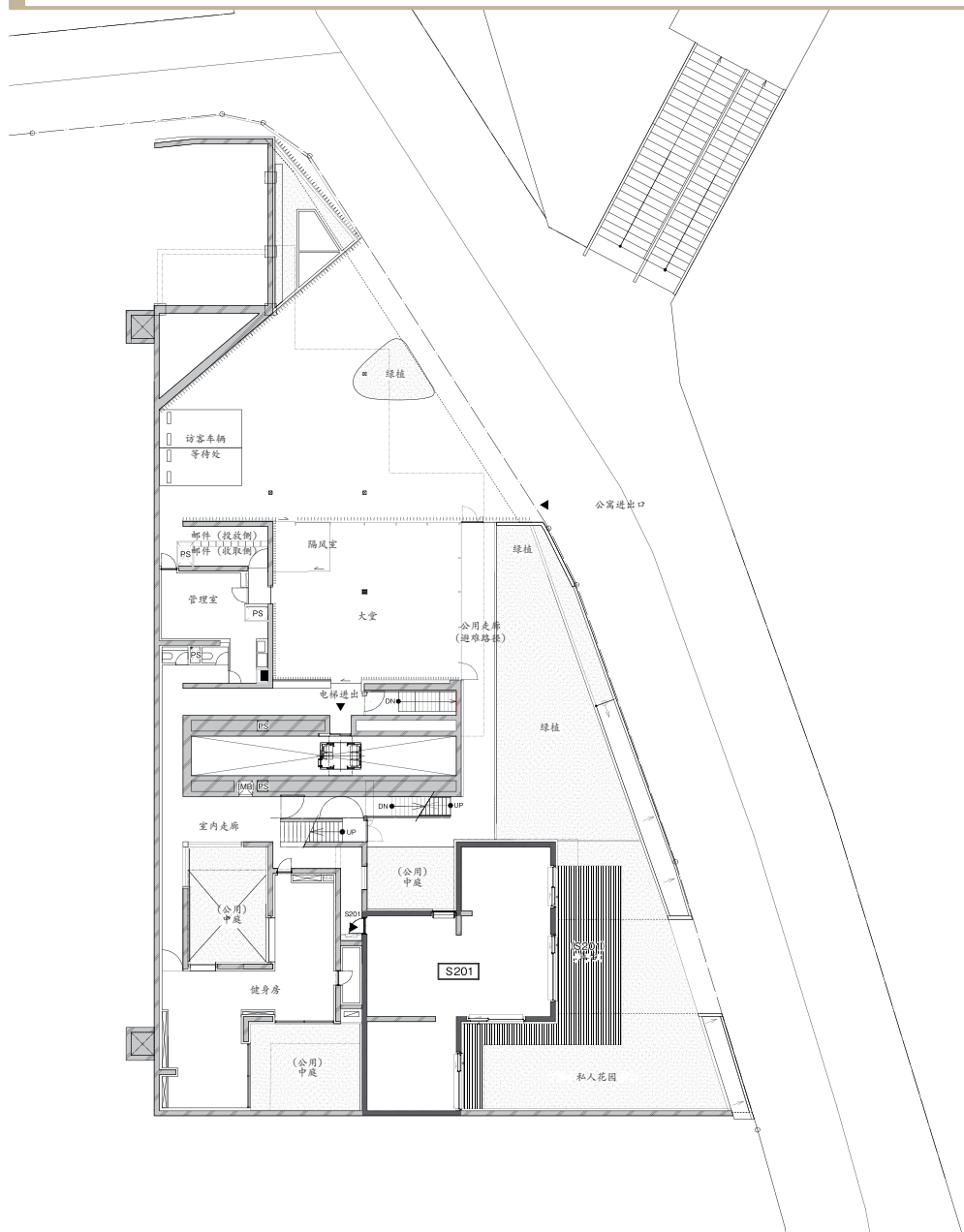
- 本图集兼作“重要事项说明书”的部分内容。购房时请仔细查看本图集，详情请咨询工作人员。
- 套内面积以墙体中心线计算。登记面积为套内净面积，相比之下略小。
- 套内面积包括房屋内管道占用面积。
- 各房间的帖数为以墙体中心线计算的面积除以 $1.62\text{m}^2$ （约1帖）后的数值。
- 设计和规格等会略有更改。敬请谅解。
- $1\text{m}^2$ 按0.3025坪换算，不足小数点后两位则舍去。
- 图纸、概要和装修表会根据各政府部门提出的要求和施工情况而定，装修等可能有部分改动。敬请谅解。
- 出于保护邻居个人隐私的目的，窗户使用的是压花玻璃（不透明玻璃），而且窗户、阳台、公用走廊、室外楼梯等部位会设置阻挡视线的隔断等。
- 根据建筑基准法等的要求，有些部位的窗框会镶有夹丝玻璃或夹丝压花玻璃。敬请谅解。
- 栅栏等的高度会根据占地和占地周边的情况有所改动。
- 楼面平面图中的虚线为容纳梁结构或者排气管道等的吊顶、斜面天花板、斜梁结构、斜柱结构等位置。
- 开门角度会因门挡等有些许差异。
- 不同楼层的立柱粗细、墙壁厚度会有些许差异。
- 设备符号会与实际安装位置略有不同。除标记外有些位置也会带有设备用点检口。图纸与现状不同时，以现状为准。
- 方位、比例尺等可能因打印原因产生些许误差。
- 方位、比例尺等可能因打印原因产生些许误差。
- 本图集的各图纸以设备图为基础，以简单易懂的方式展现其概要，各部的详细情况可能会省略。
- 请前往当地充分确认当地周边相邻建筑及周边环境后再购买。
- 墙壁厚度、立柱、吊顶、梁的形状可能因施工原因而有所改变。
- 建议入住时确认实际尺寸后，再选购家具、家电等产品的型号。
- 设备场所可能会对型号等有限制。敬请谅解。



1楼

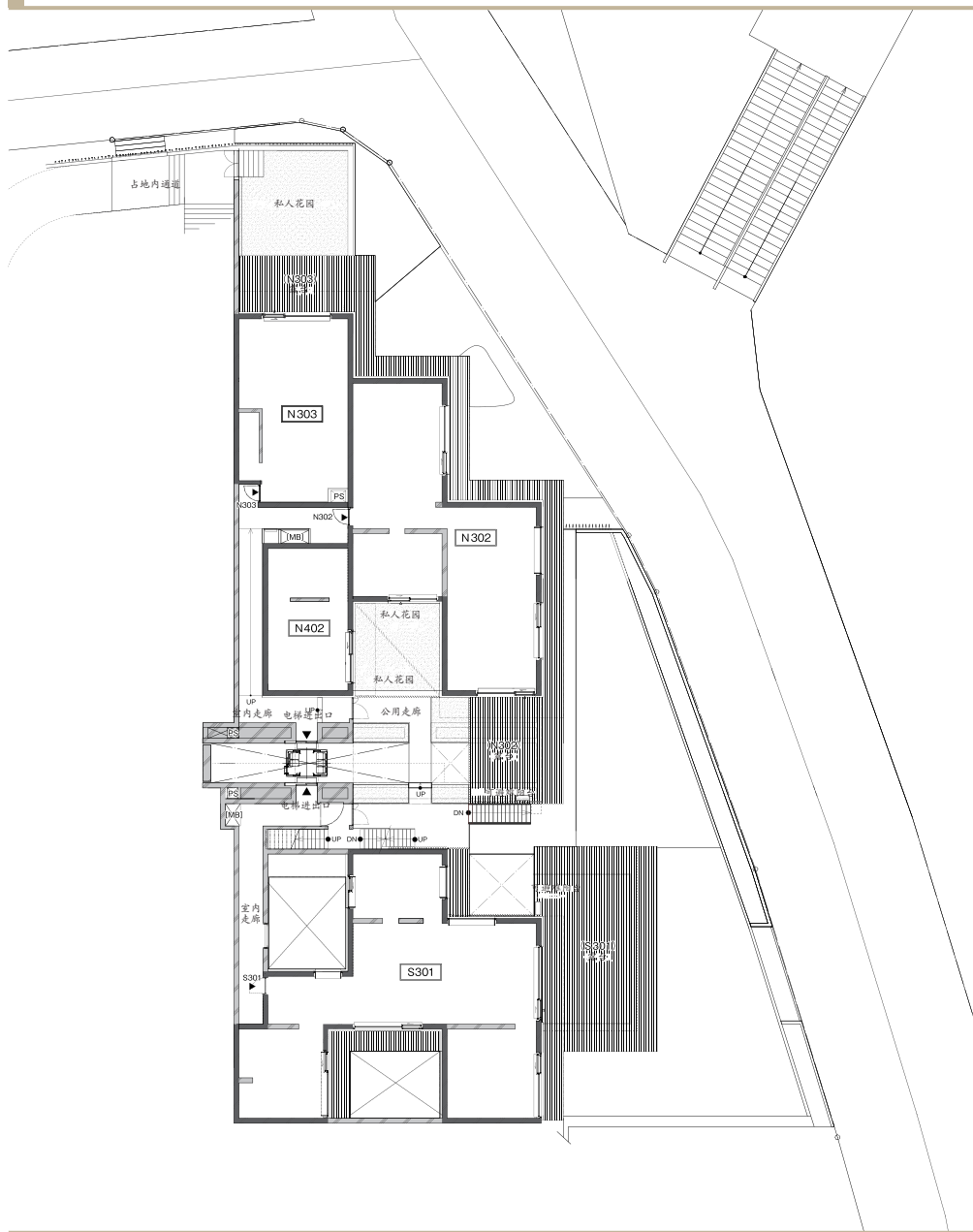


2楼

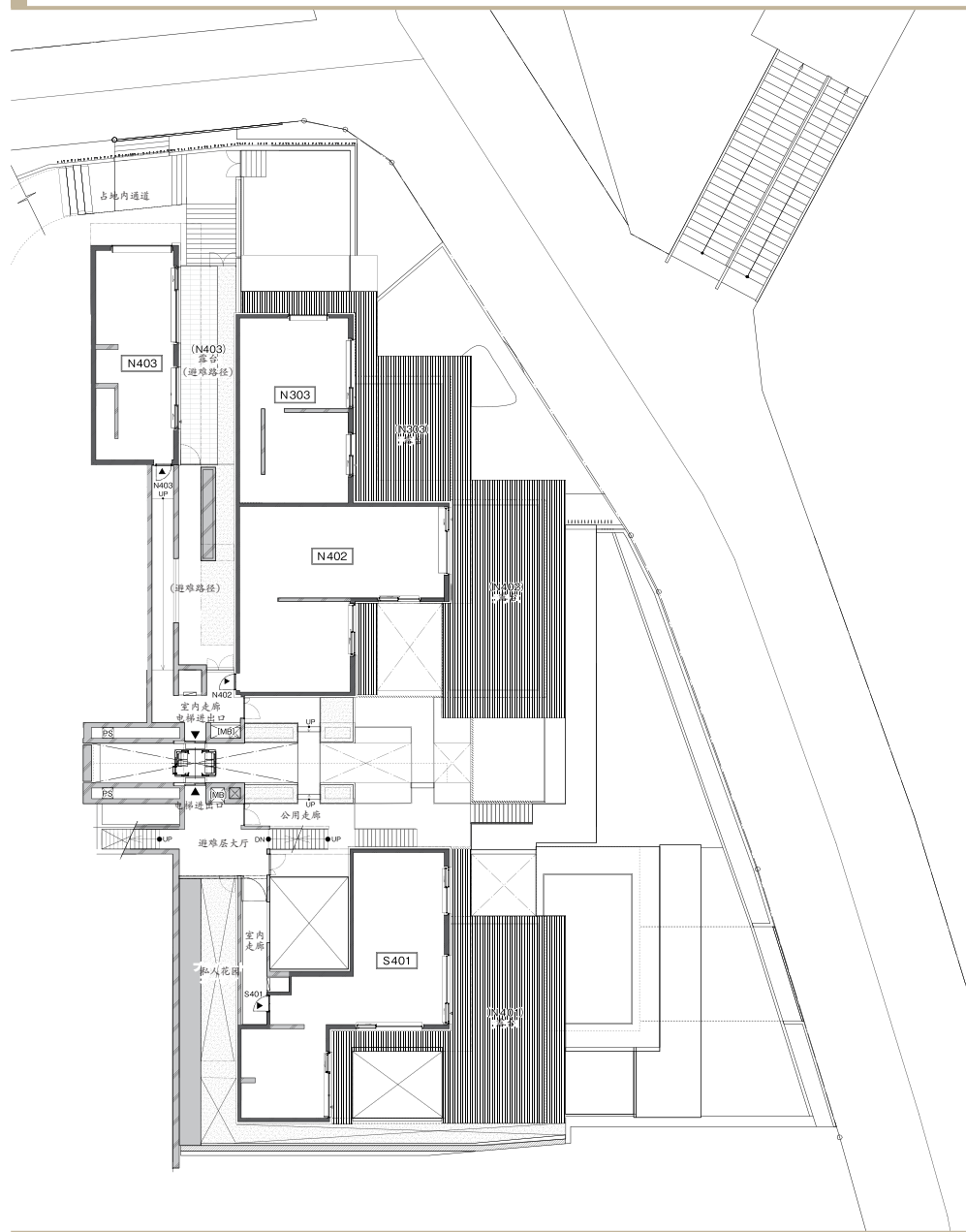




3楼

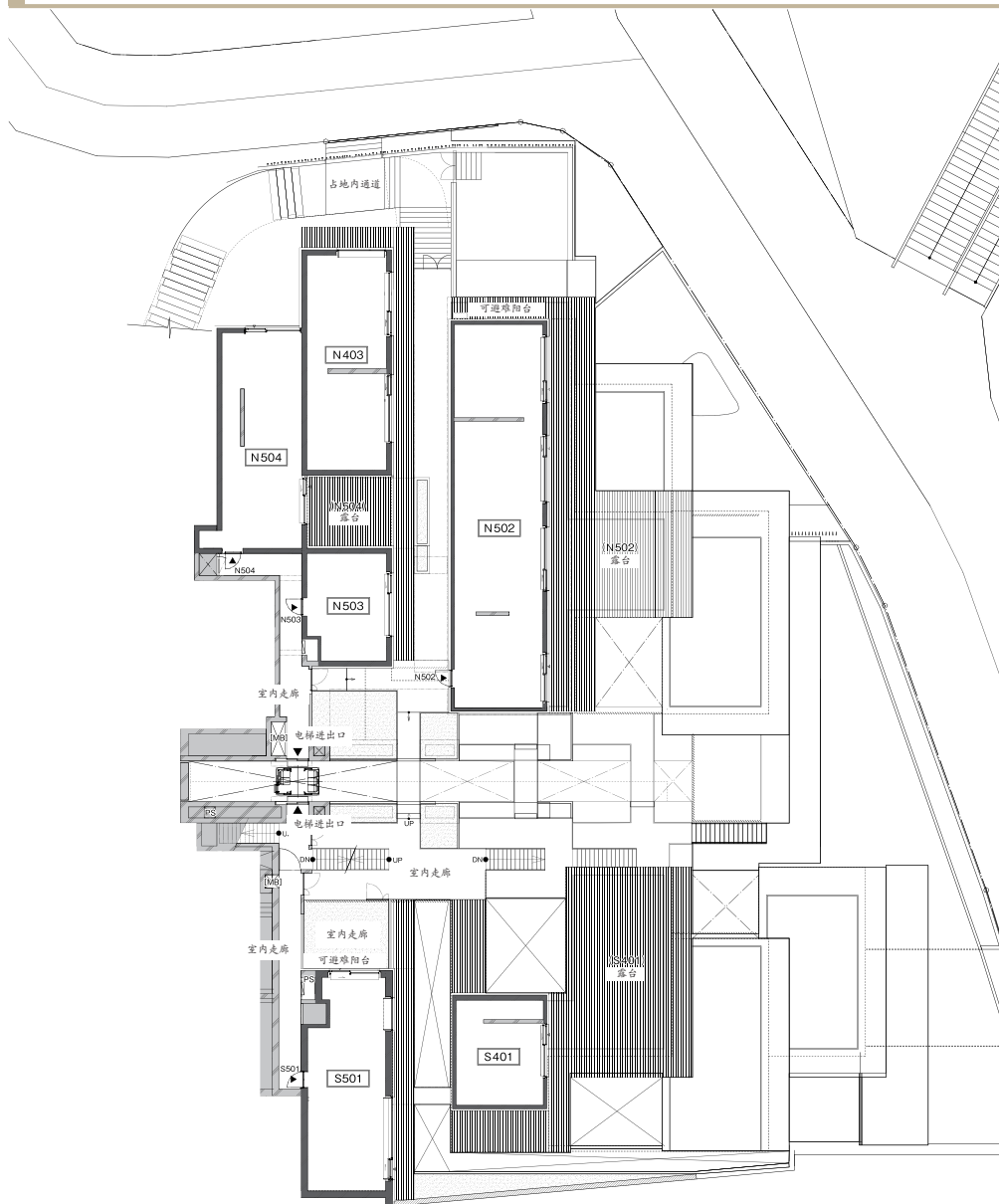


4楼

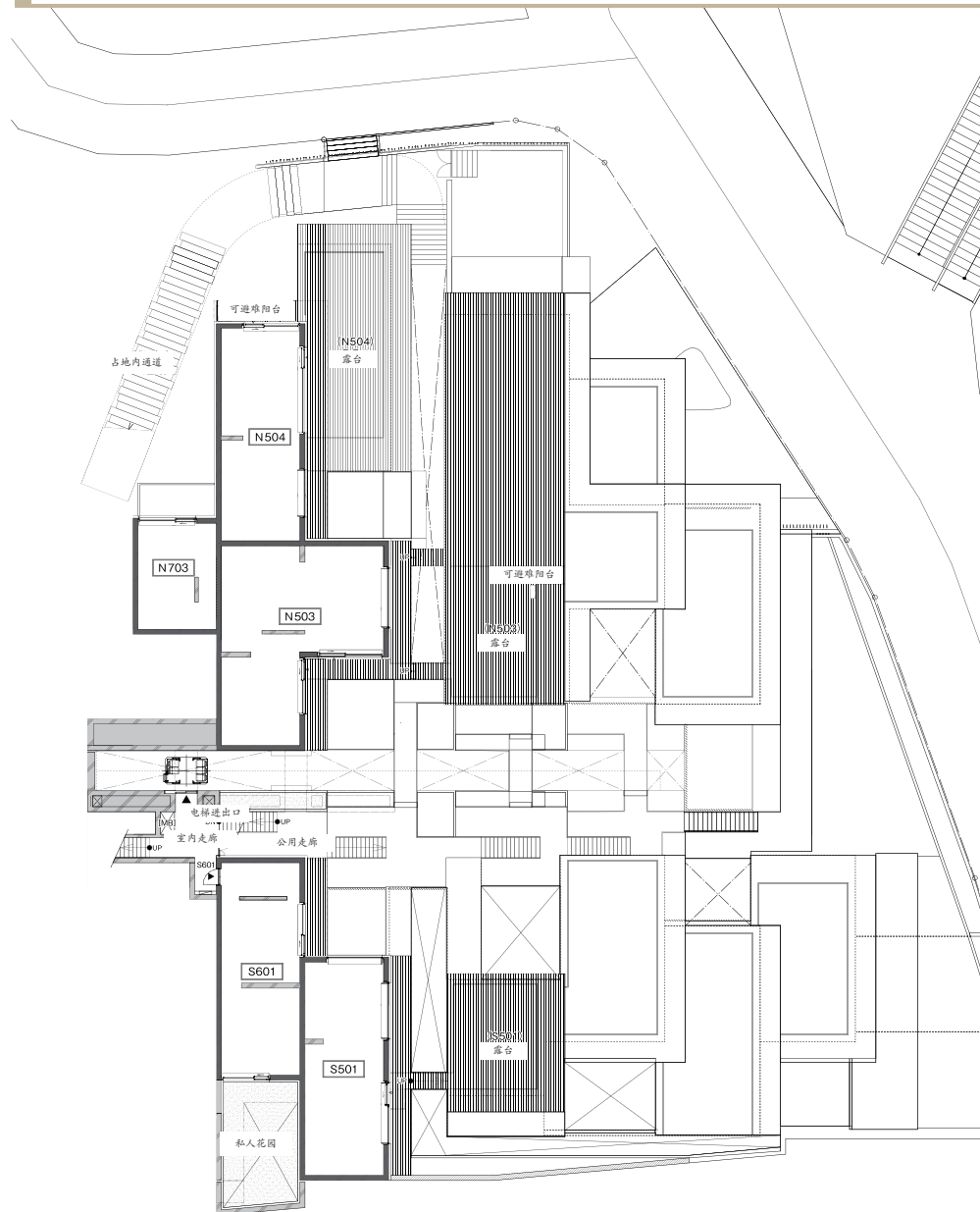




5楼

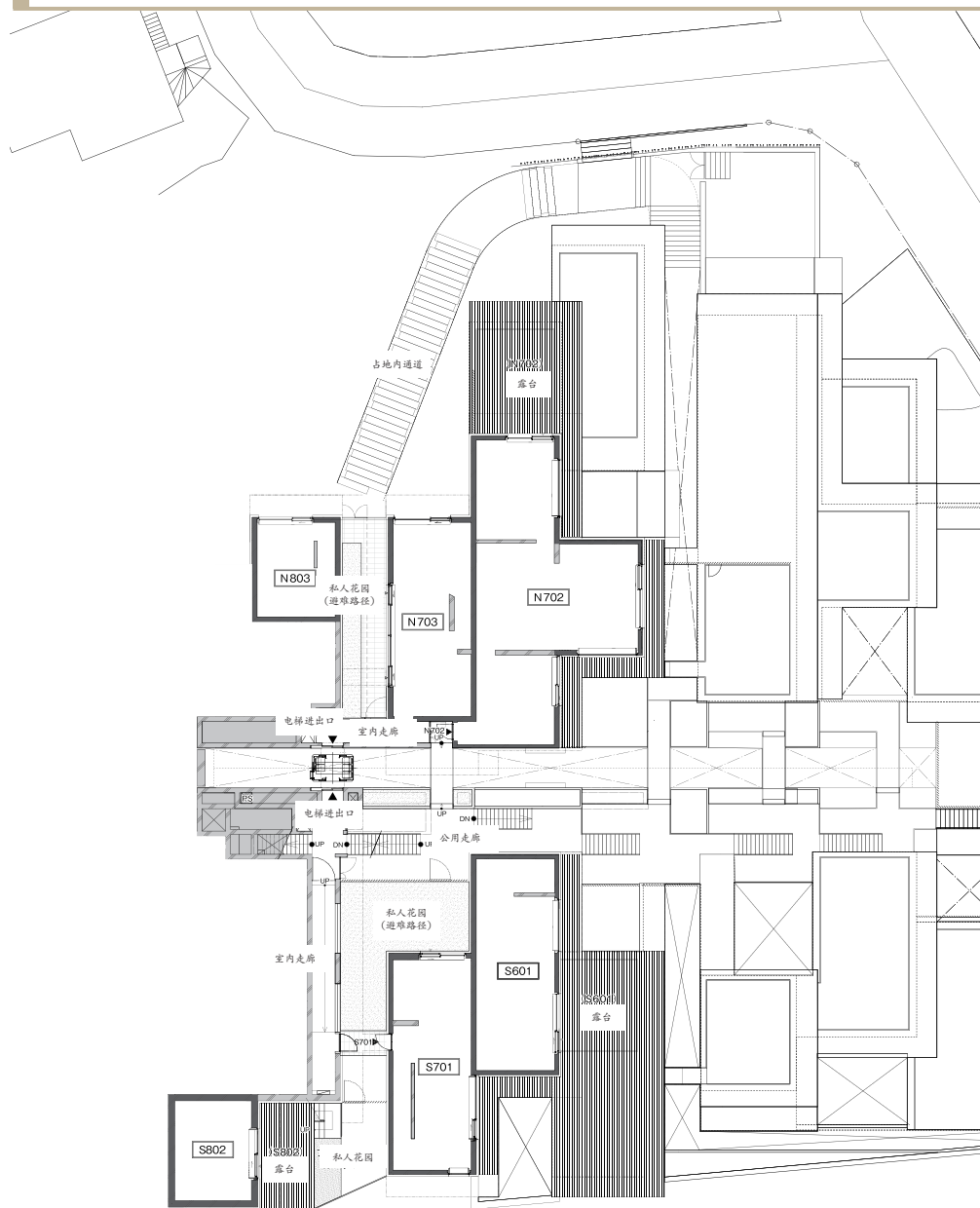


6楼

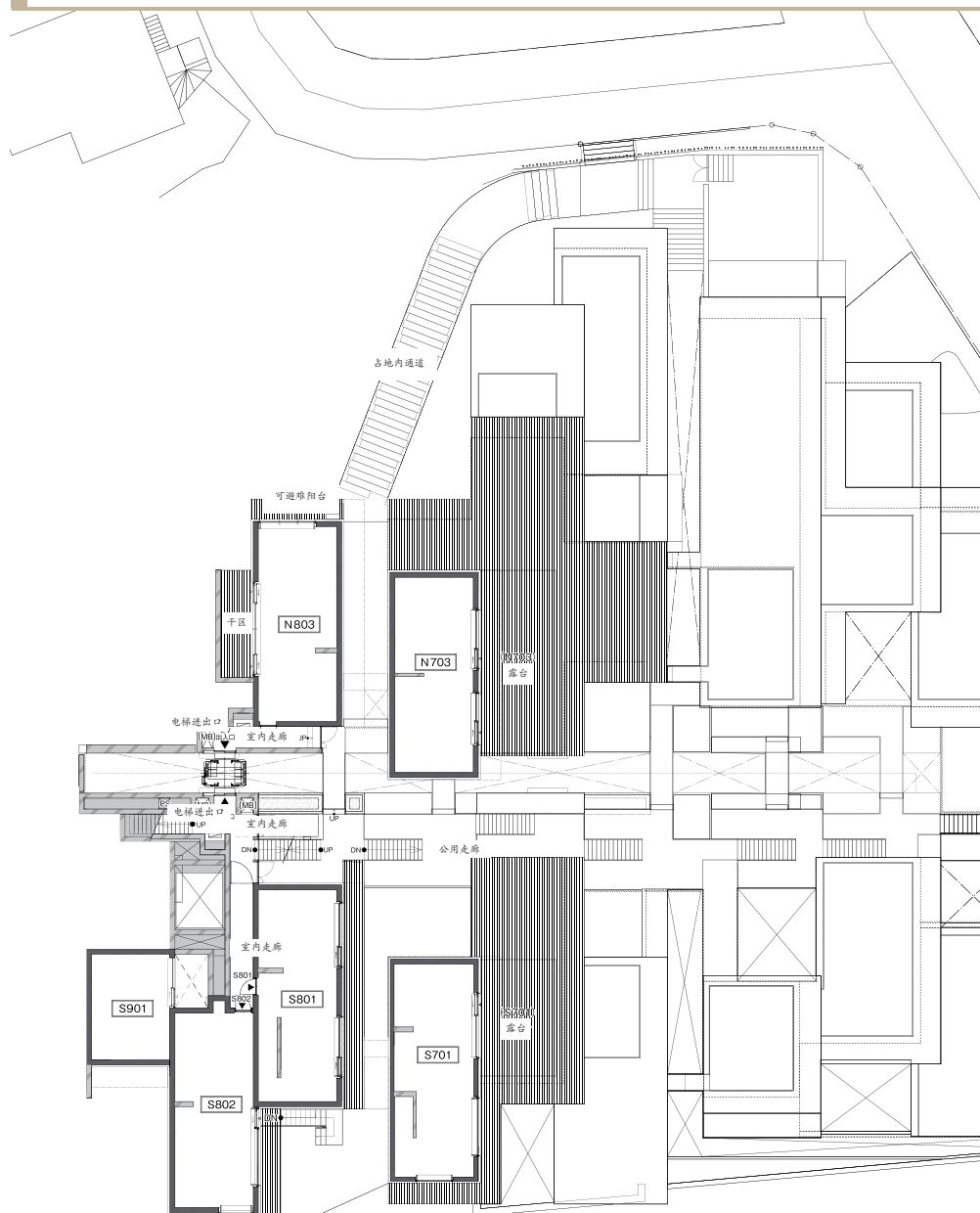




7楼



8楼

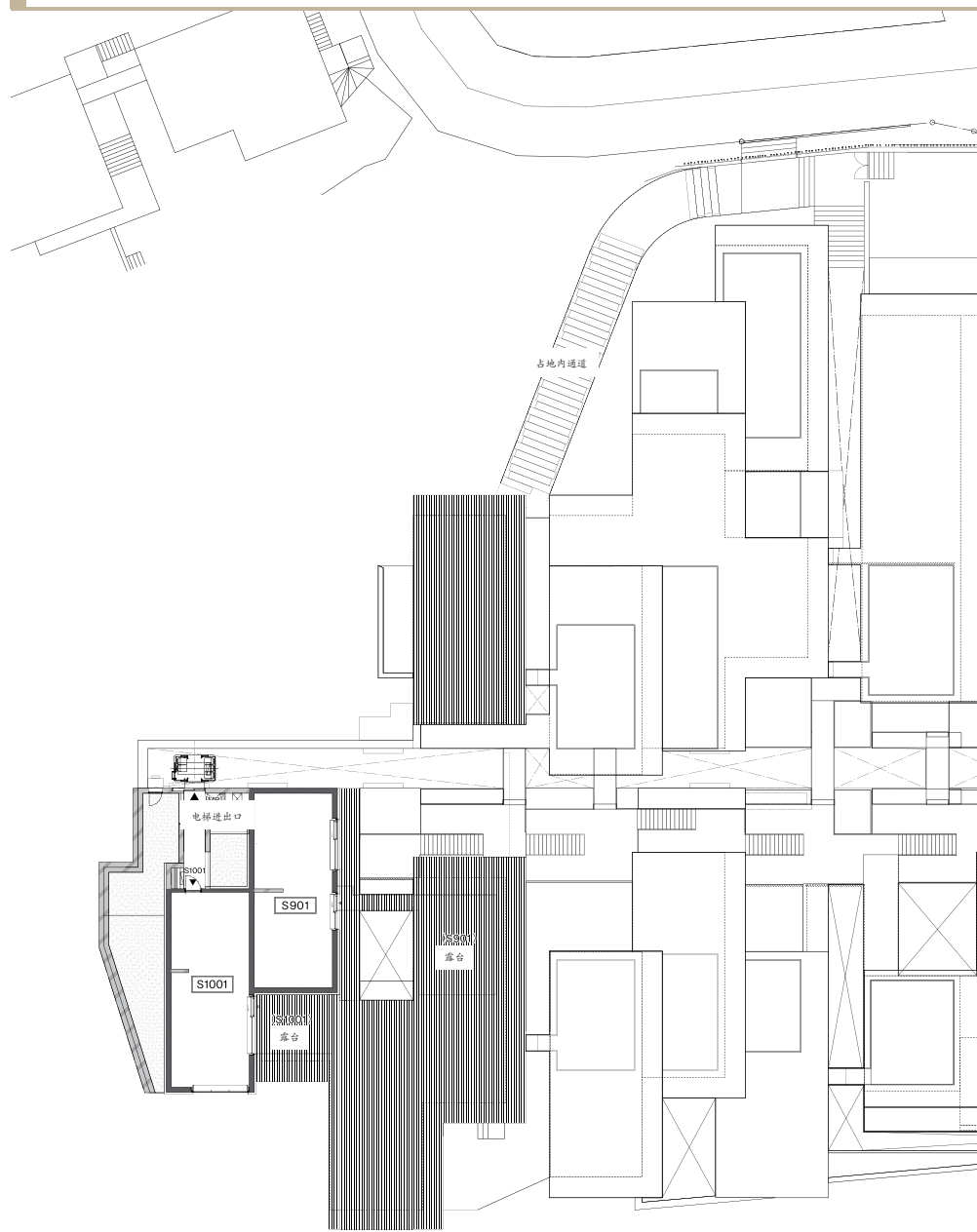




9楼



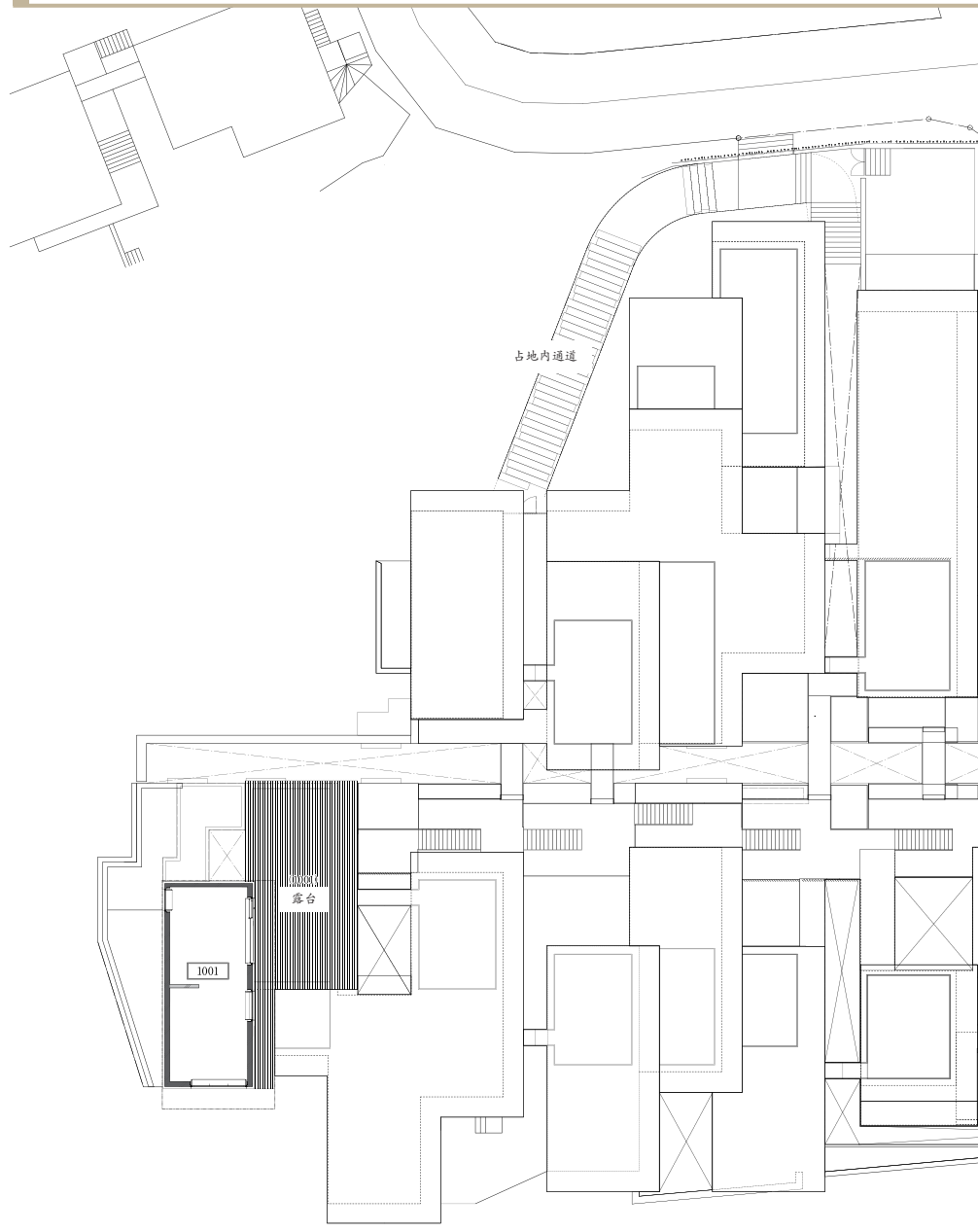
10楼



# Floor Plan | 11楼 平面图



## 11楼



# Elevation Plan | 立面图

东立面图



南立面图



北立面图





## 图标

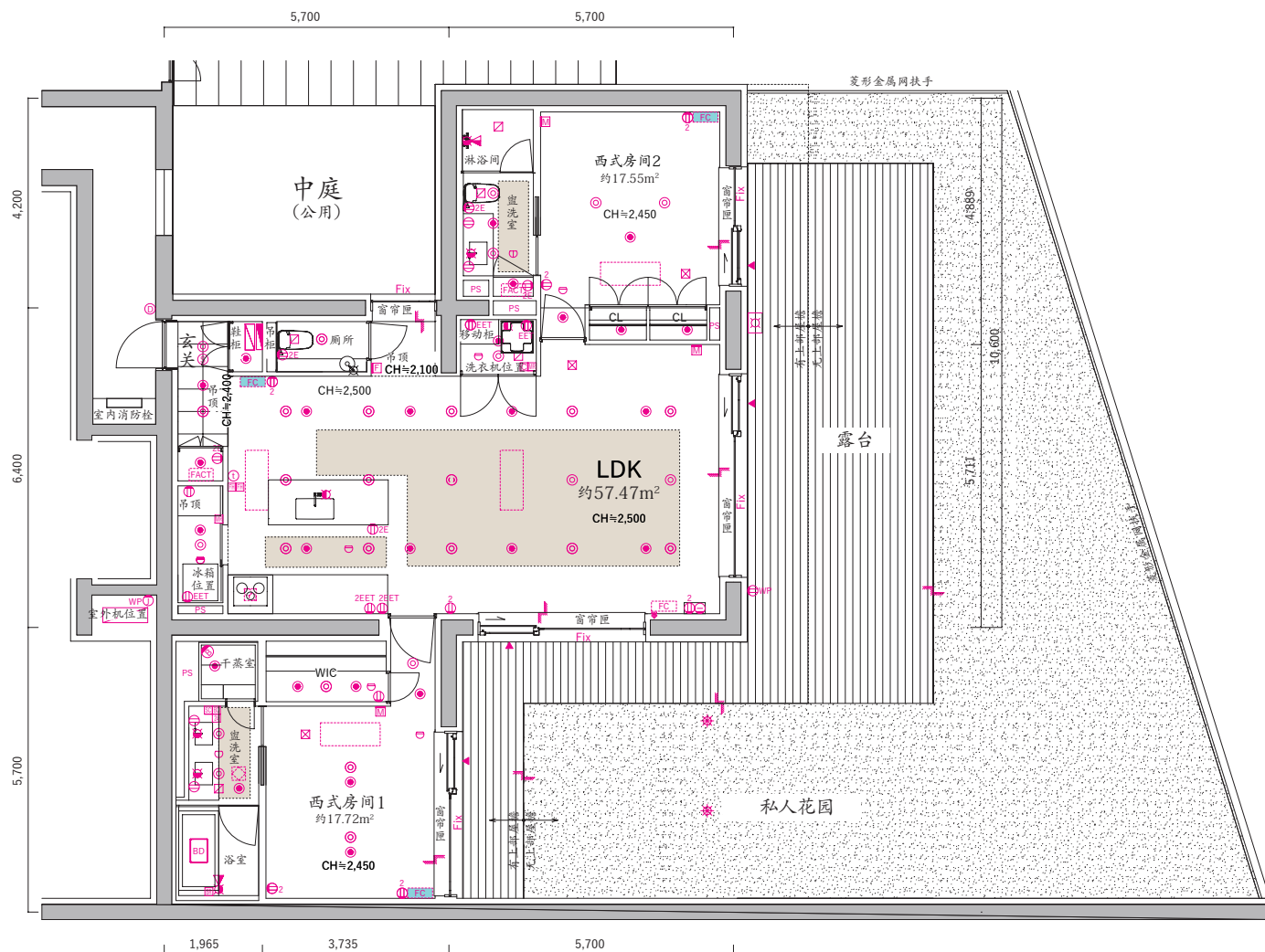
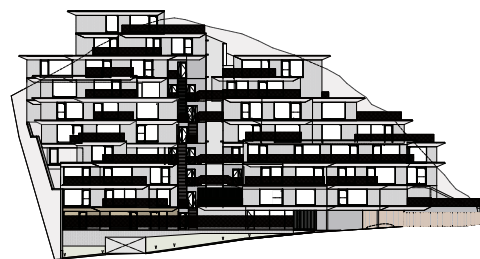
	配电箱		带接地防水插座		温水插座
	信息板		电视机插口		混合水龙头
	照明器具LED筒灯		传感器开关 设备 天花板嵌入式		过滤网水龙头
	天花板接线盒		防雨线缆罩		淋浴混合水龙头
	墙壁照明		对讲机 可视门铃		连接洒水头
	LED脚灯 带手持保安灯功能		对讲机 可视门铃		洒水龙头
	双孔插座		厨房遥控器		集水用地漏
	带接地单孔插座		地暖遥控器		集水盆
	带接地单孔插座		地暖遥控器		温水扇式对流散热器移动式
	带接地双孔插座 (厨房卫浴用)		浴室暖气烘干机遥控器		温水扇式对流散热器固定式
	排气口		24小时换气开关		燃气热水供暖用热源机
	供气口		桑拿控制器		地暖范围
	浴室烘干暖气机		放水旋塞开关		可打开窗户
	预留多功能插座 (TV、TEL、LAN SP、)		恒温式点型感应器		可进出窗户
	换气扇		动作式点型感应器		地面落差
	天花板嵌入式空调 (单向)		恒温式点型感应器 特种		
	天花板嵌入式空调 (单向)		光电式点型烟雾感应器		

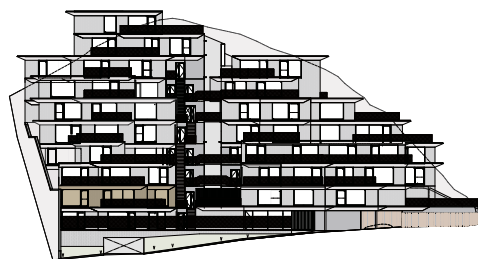
# S201 | 2LDK

套内面积  $129.39\text{m}^2$  [约39.14坪]

露台面积  $59.79\text{m}^2$  [约18.08坪]

私人花园面积  $105.43\text{m}^2$  [约31.89坪]

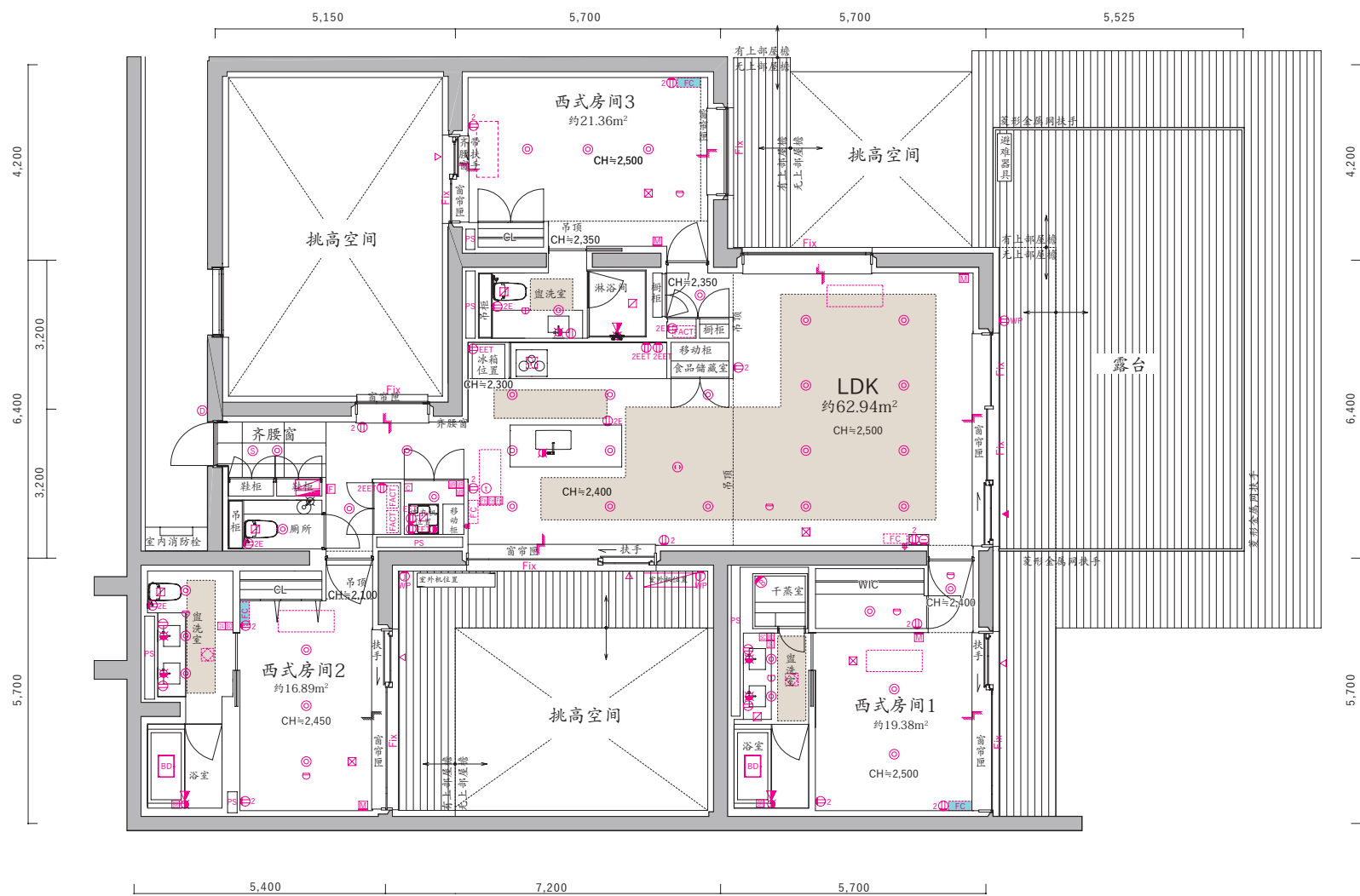




# S301 | 3LDK

套内面积 176.65 m<sup>2</sup> [约53.43坪]

露台面积 49.48m<sup>2</sup> [约14.96坪]



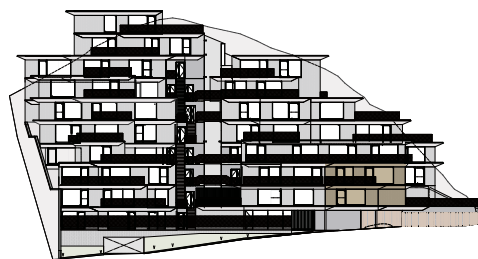
# N302 | 2LDK

套内面积 140.22 m<sup>2</sup> [约42.41 坪]

露台面积 28.34 m<sup>2</sup> [约8.57 坪]

私人花园面积 17.52 m<sup>2</sup> [约5.29 坪]



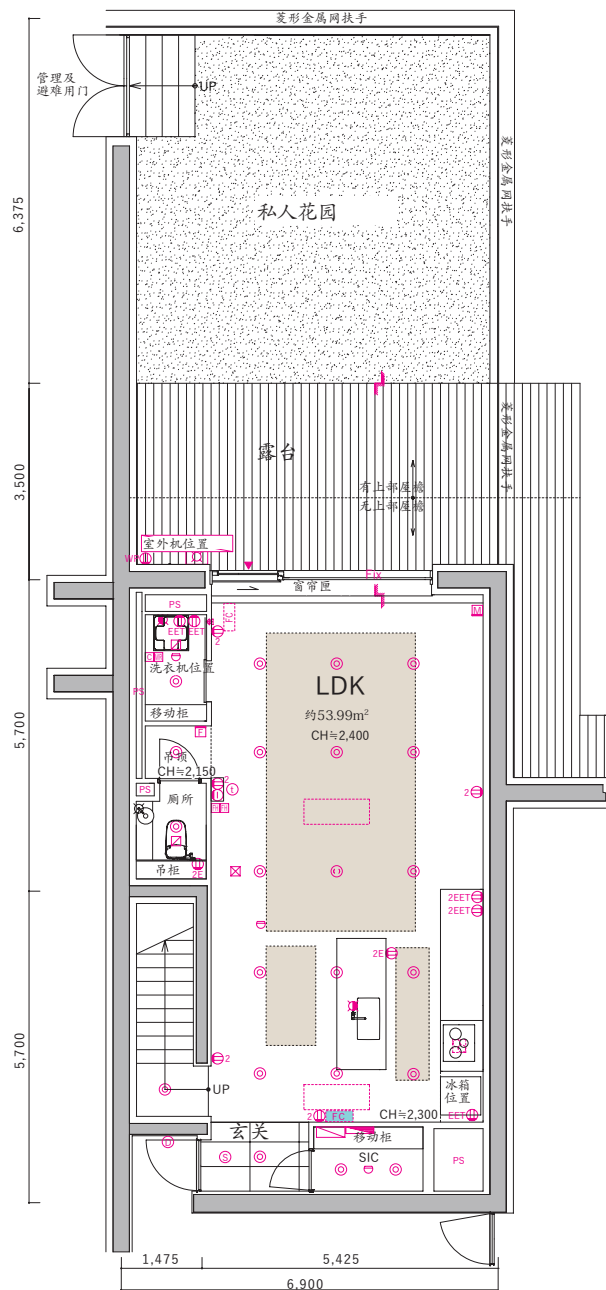


# N303 | 2LDK

套内面积 153.68 m<sup>2</sup> [约46.48 坪]

露台面积 64.83 m<sup>2</sup> [约19.61 坪]

私人花园面积 45.66 m<sup>2</sup> [约13.81 坪]



Lower Floor



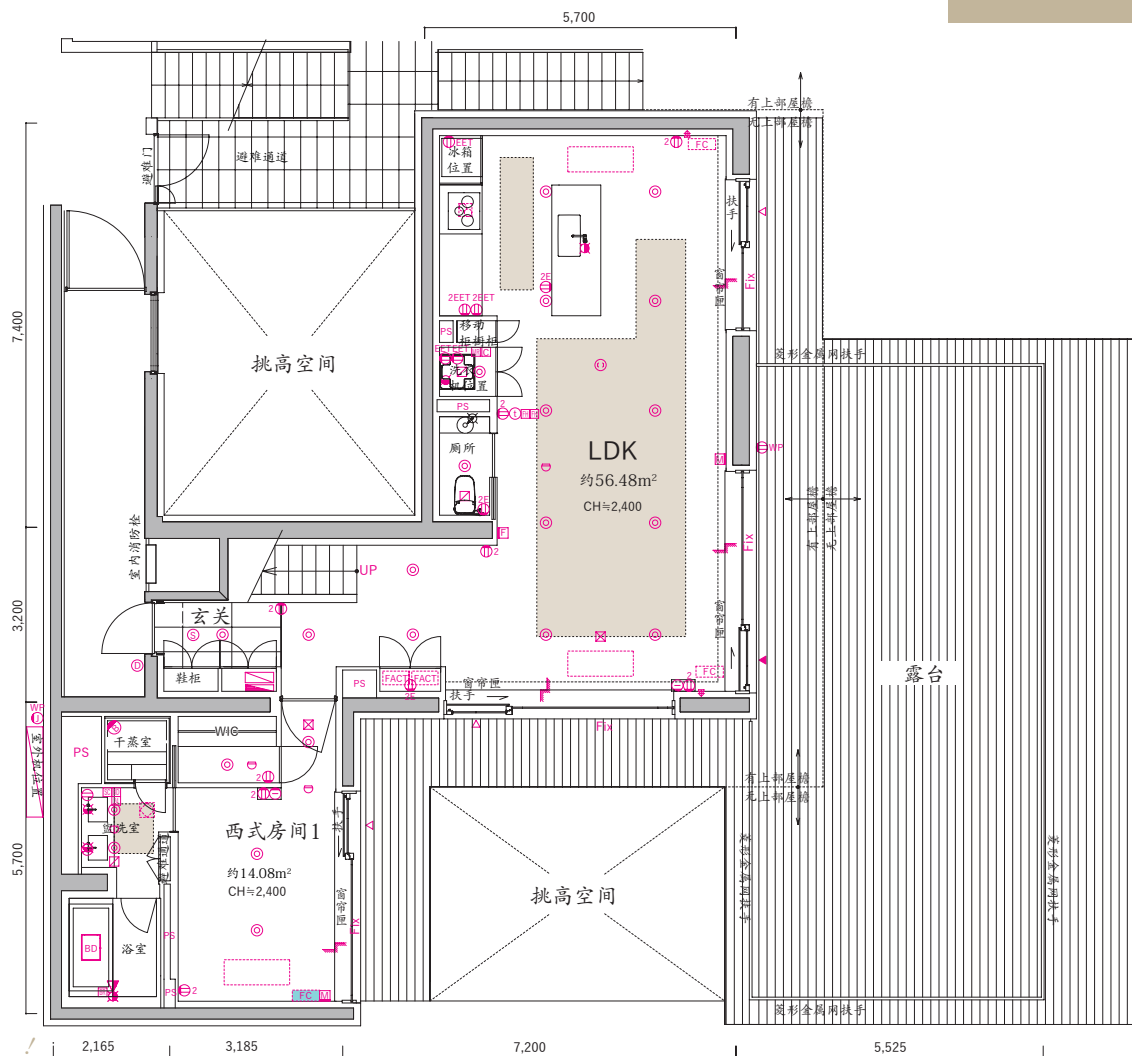
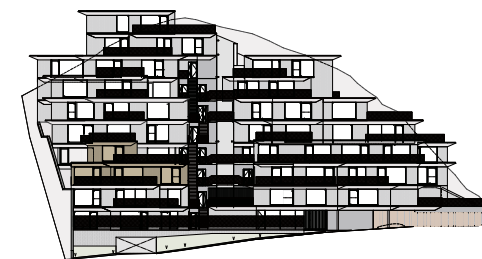
Higher Floor



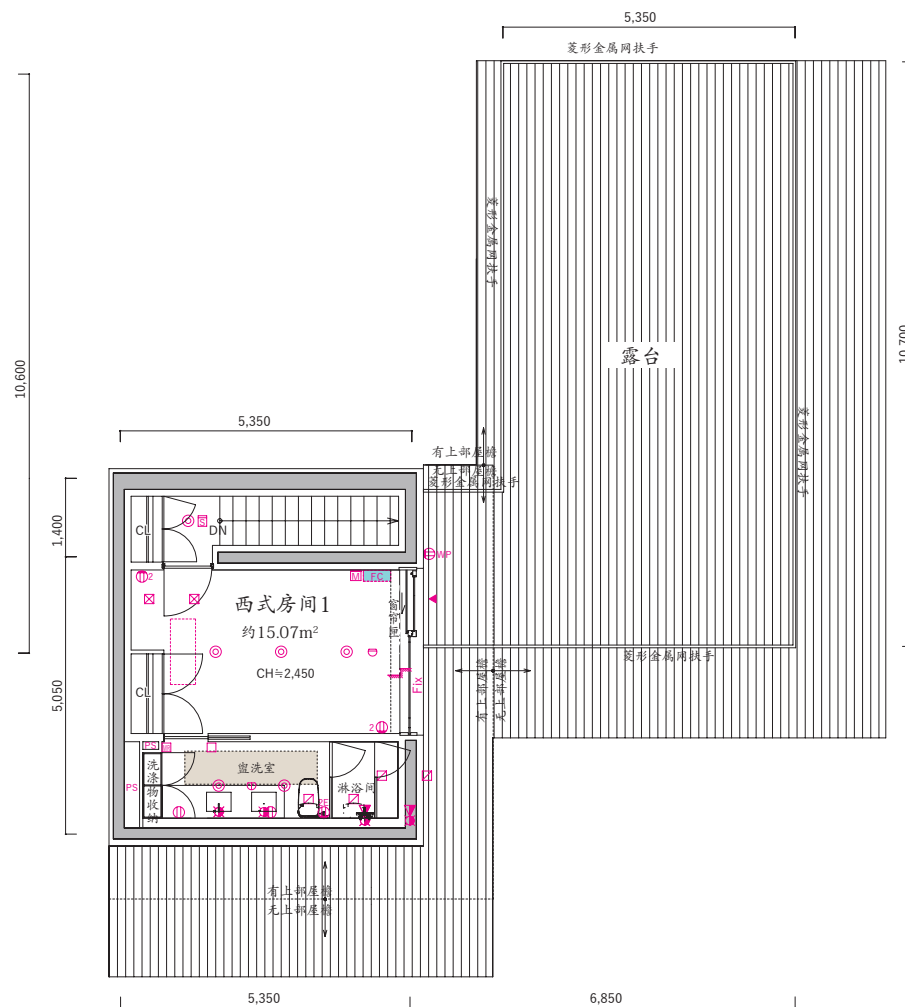
# S401 | 2LDK

套内面积 140.08 m<sup>2</sup> [约42.37 坪]

露台面积 122.75 m<sup>2</sup> [约37.13 坪]

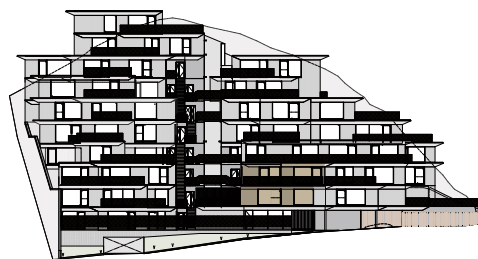


Higher Floor



Lower Floor



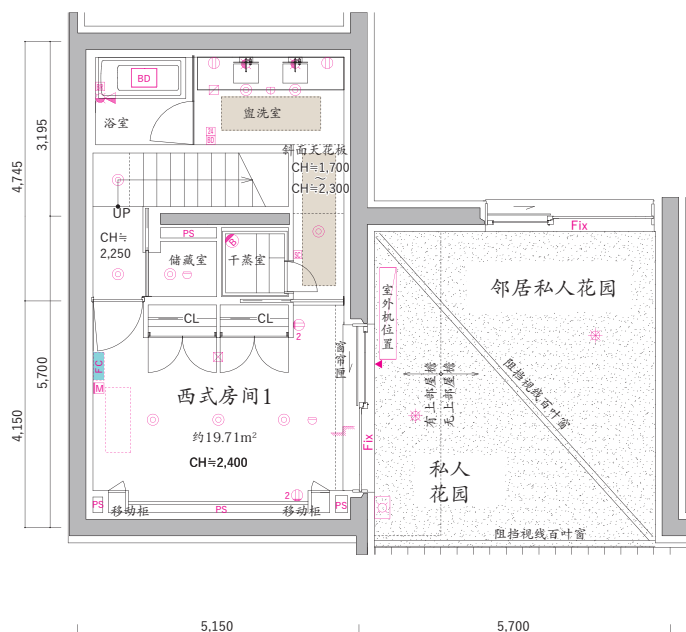


# N402 | 2LDK

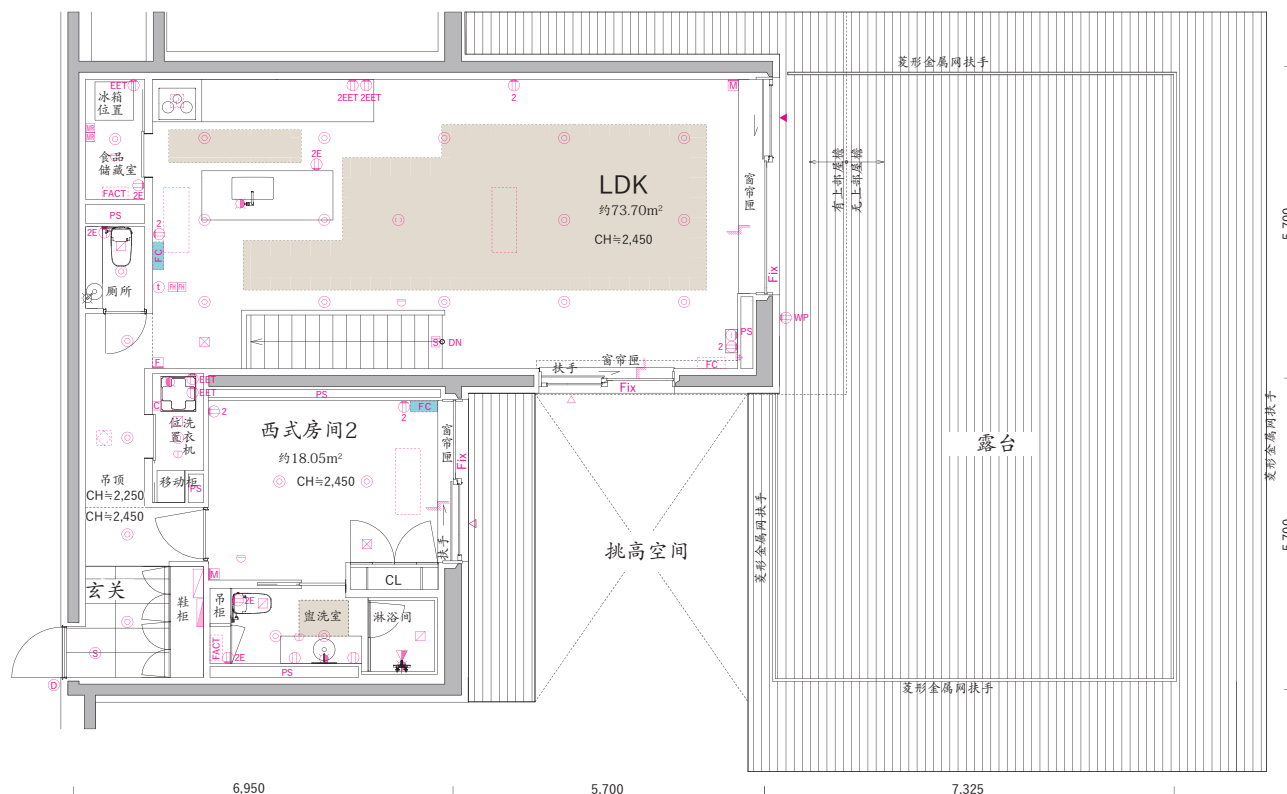
套内面积 157.80 m<sup>2</sup> [约47.73 坪]

露台面积 80.34 m<sup>2</sup> [约24.30 坪]

私人花园面积 16.19 m<sup>2</sup> [约4.89 坪]



Lower Floor



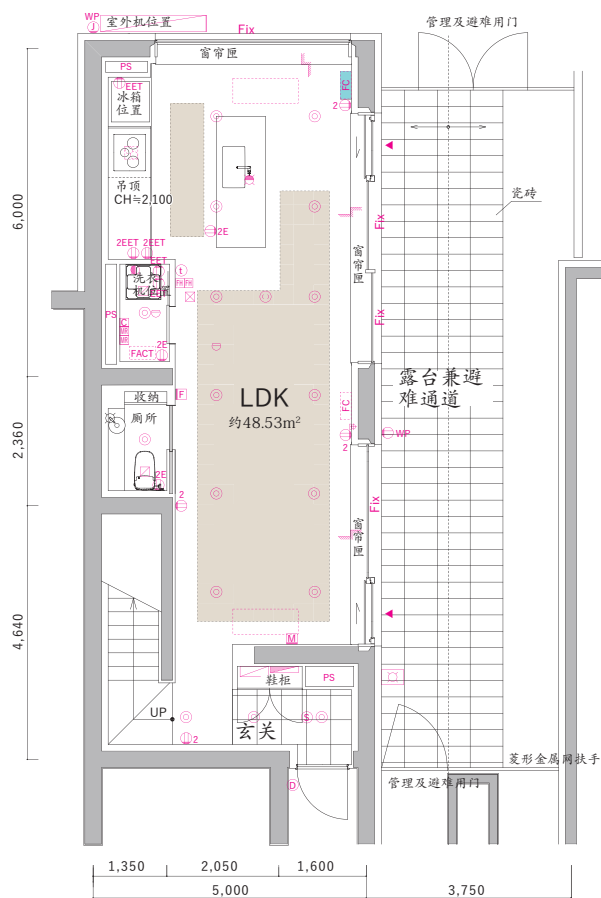
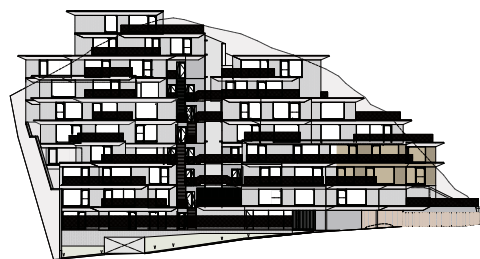
Higher Floor



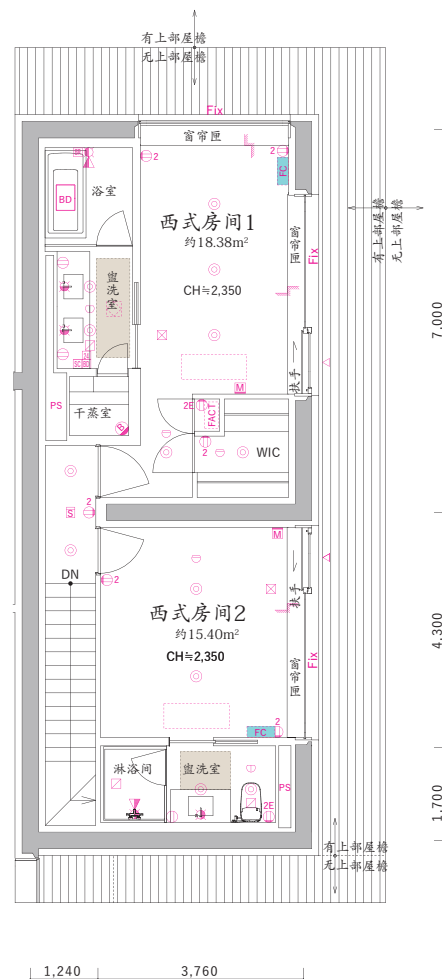
# N403 | 2LDK

套内面积 130.00 m<sup>2</sup> [约39.32 坪]

露台面积 46.47 m<sup>2</sup> [约14.05 坪]



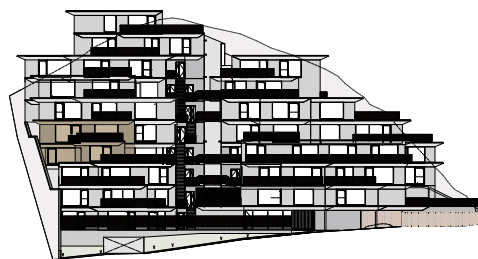
Lower Floor



Higher Floor





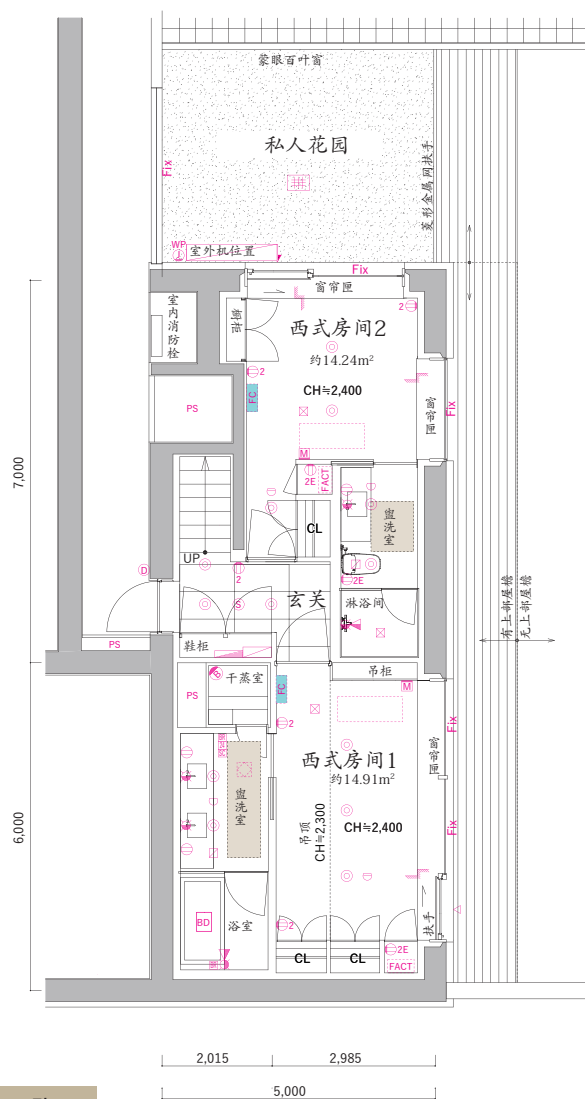


# S501 | 2LDK

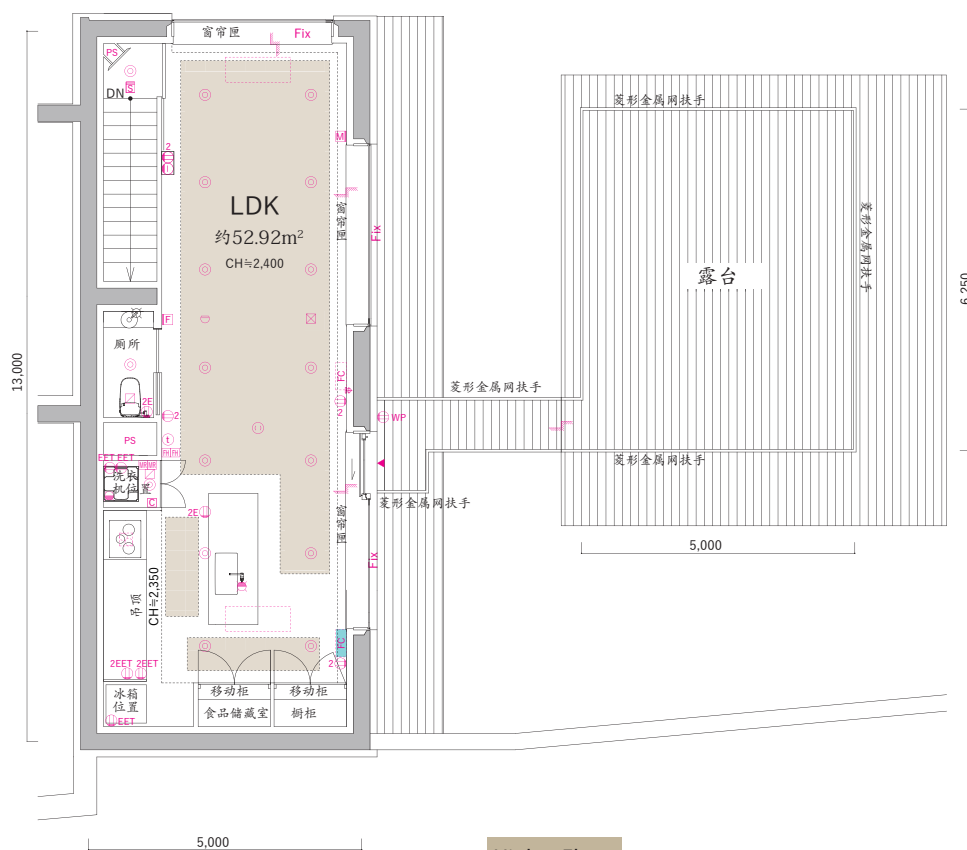
套内面积 126.58 m<sup>2</sup> [约38.29 坪]

露台面积 35.97 m<sup>2</sup> [约10.88 坪]

私人花园面积 21.38 m<sup>2</sup> [约6.46 坪]



Lower Floor



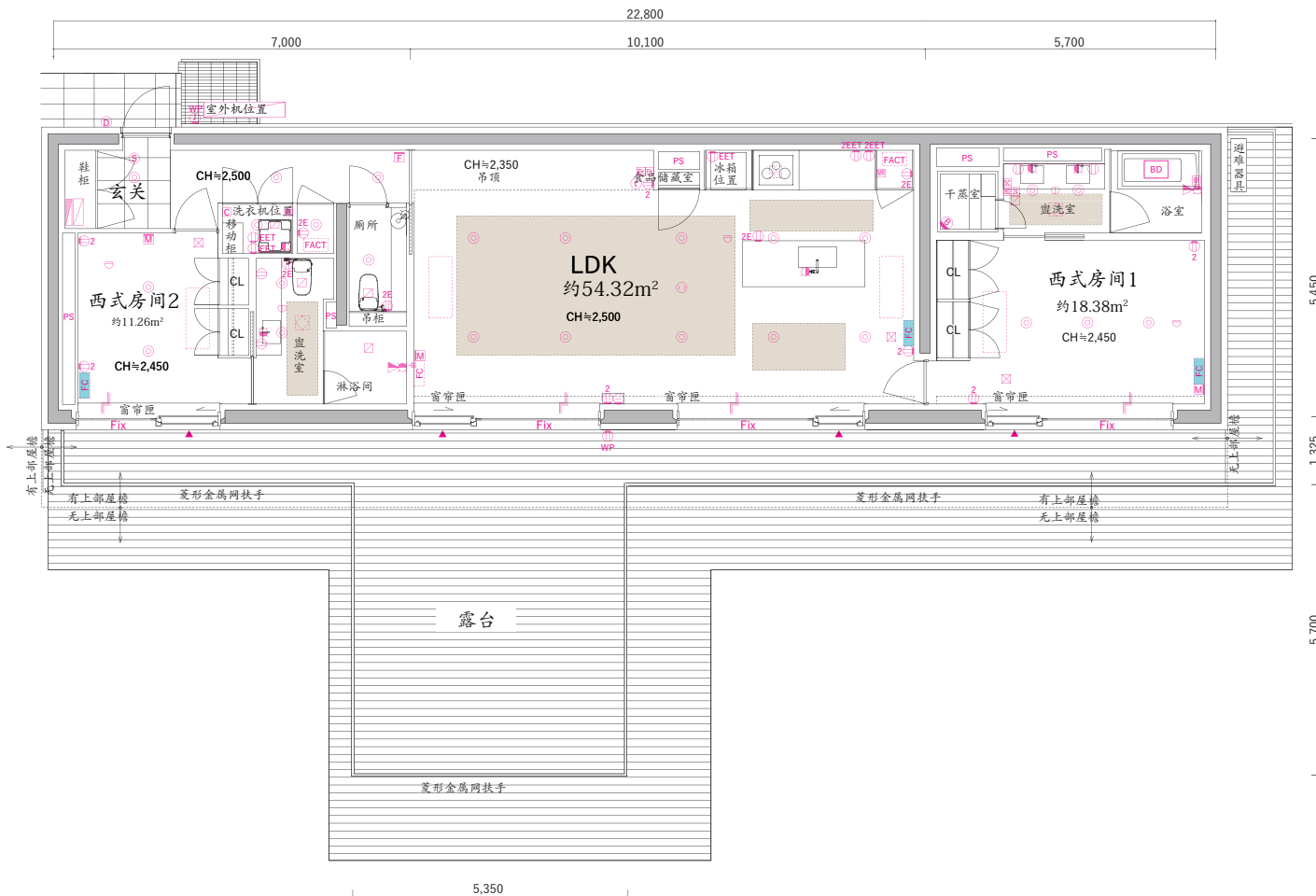
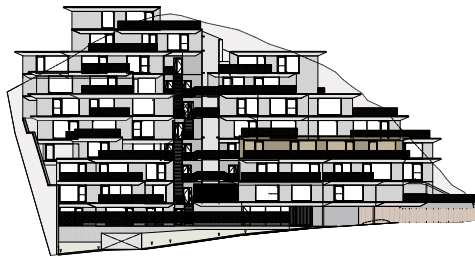
Higher Floor

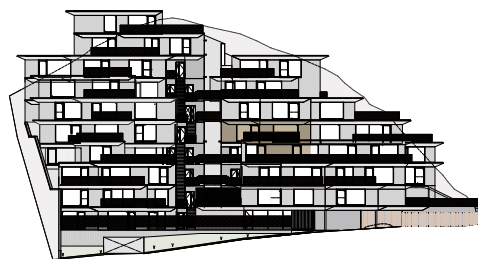


# N502 | 2LDK

套内面积 124.26 m<sup>2</sup> [约37.58 坪]

露台面积 68.44 m<sup>2</sup> [约20.70 坪]

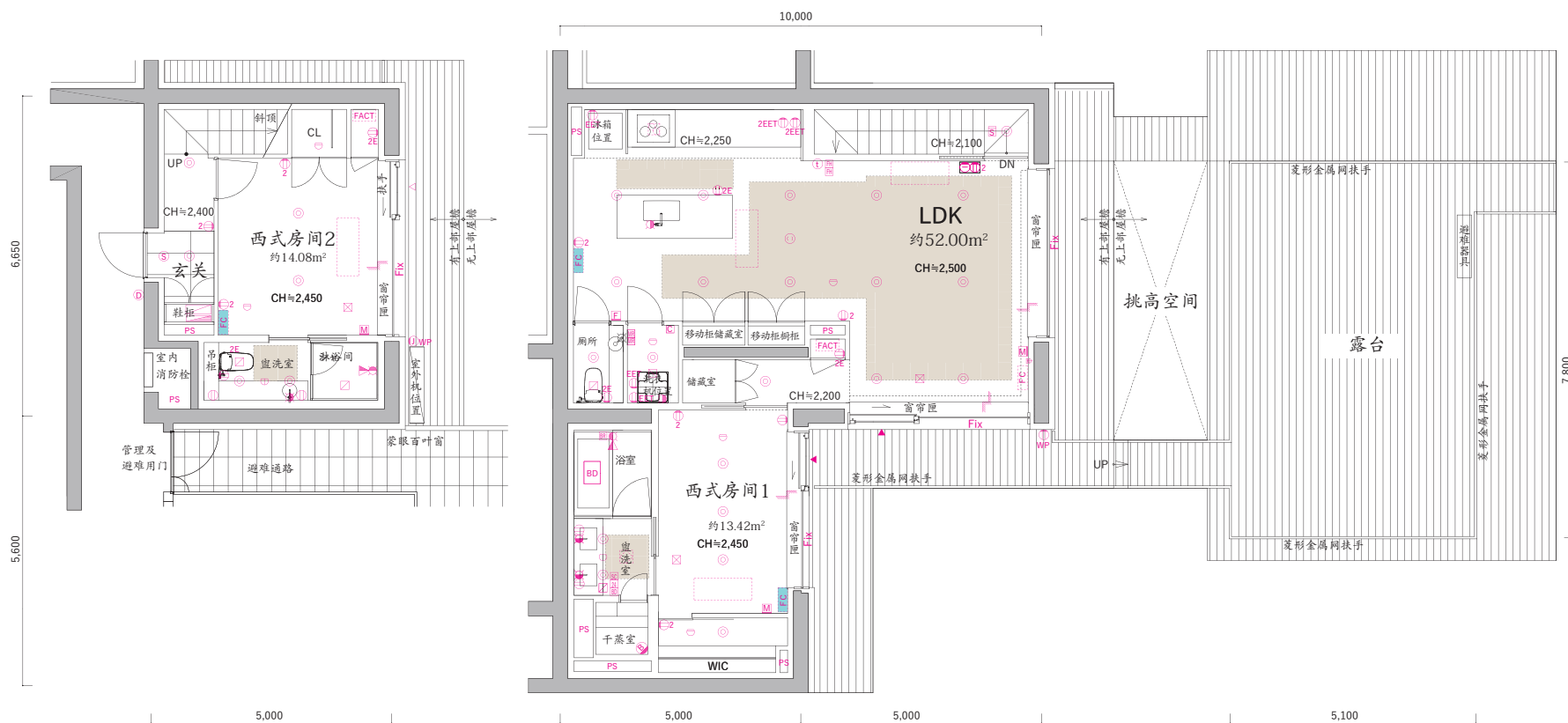




# N503 | 2LDK

套内面积 126.19 m<sup>2</sup> [约38.17 坪]

露台面积 52.74 m<sup>2</sup> [约15.95 坪]



Lower Floor

Higher Floor

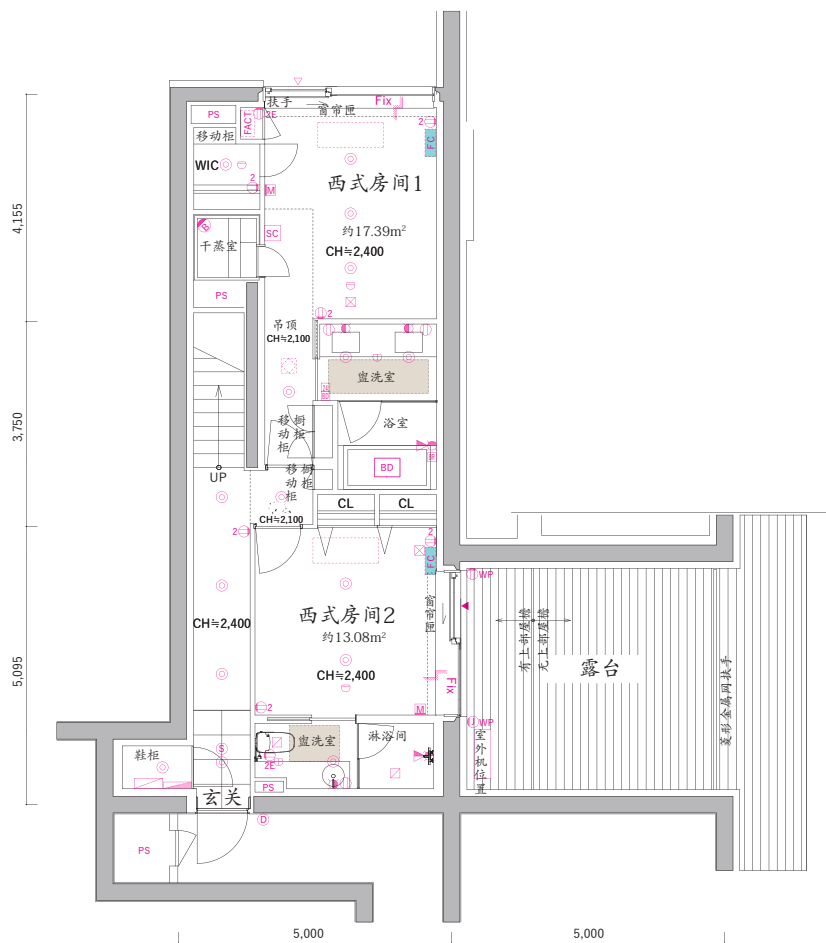
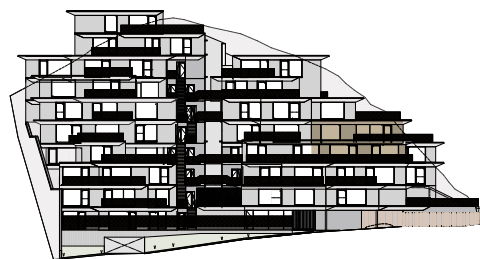


# N504 | 2LDK

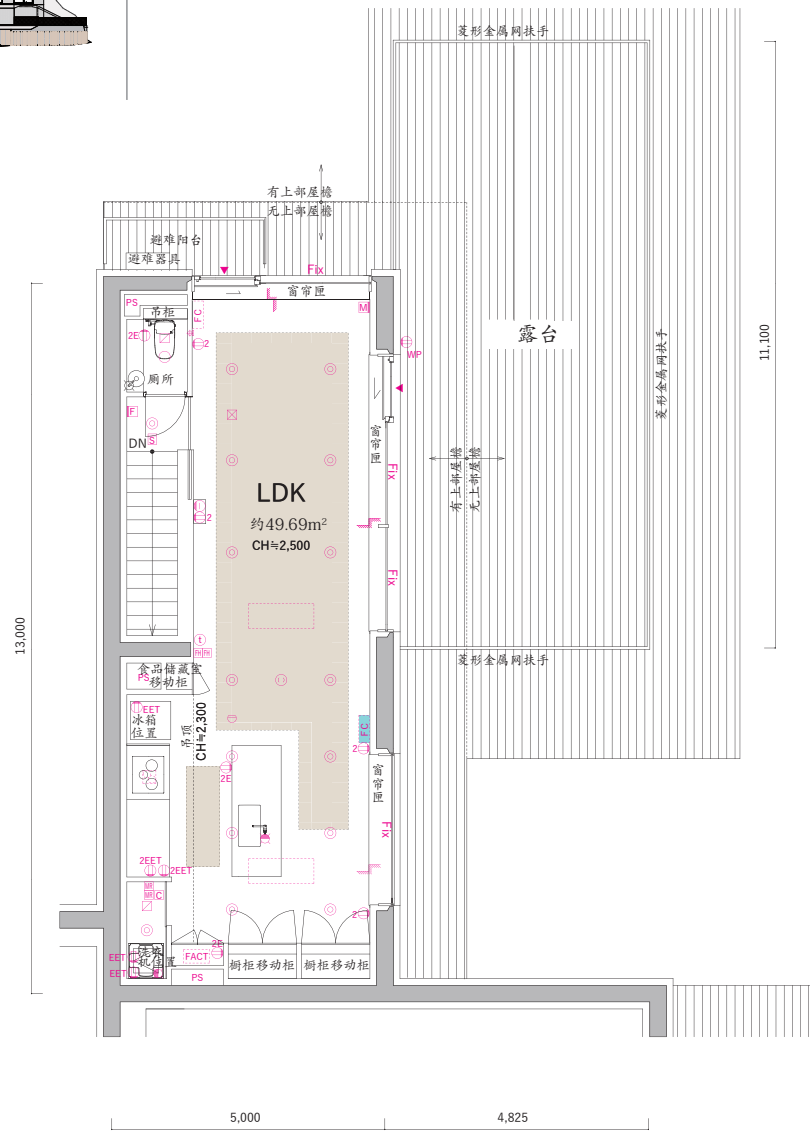
套内面积 131.82 m<sup>2</sup> [约39.87坪]

阳台面积 3.45m<sup>2</sup> [约1.04坪]

露台面积 74.97m<sup>2</sup> [约22.67坪]



Lower Floor



Higher Floor

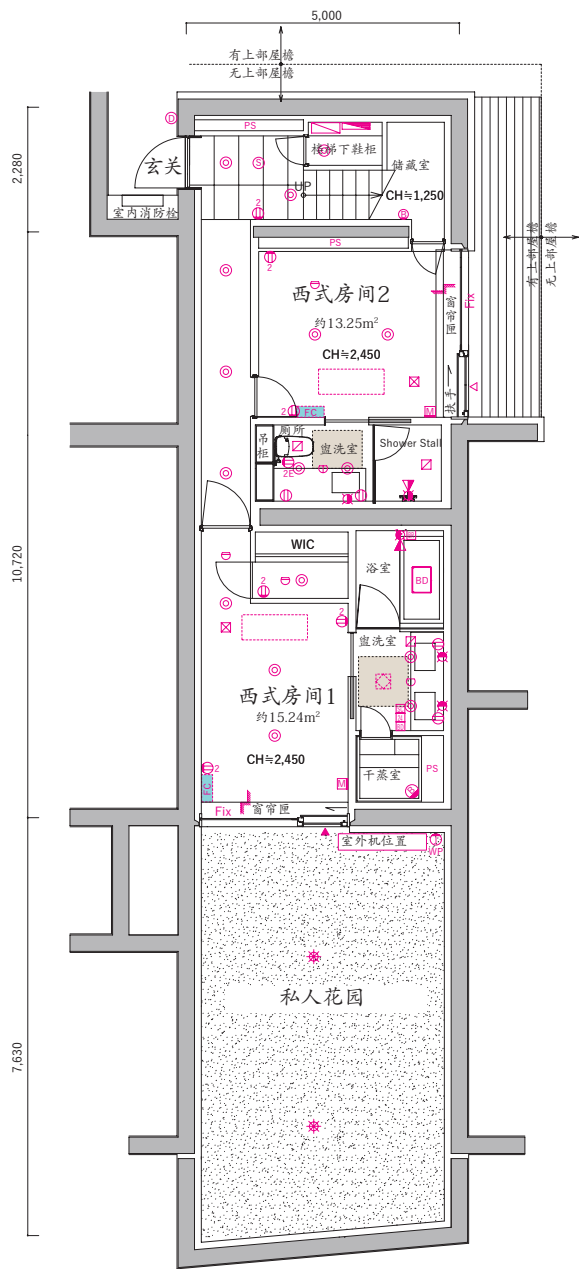
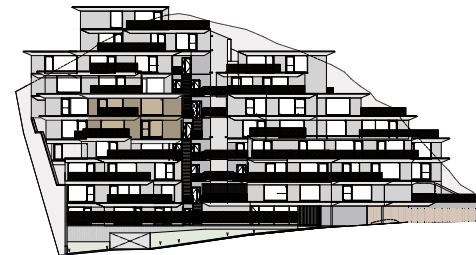


# S601 | 2LDK

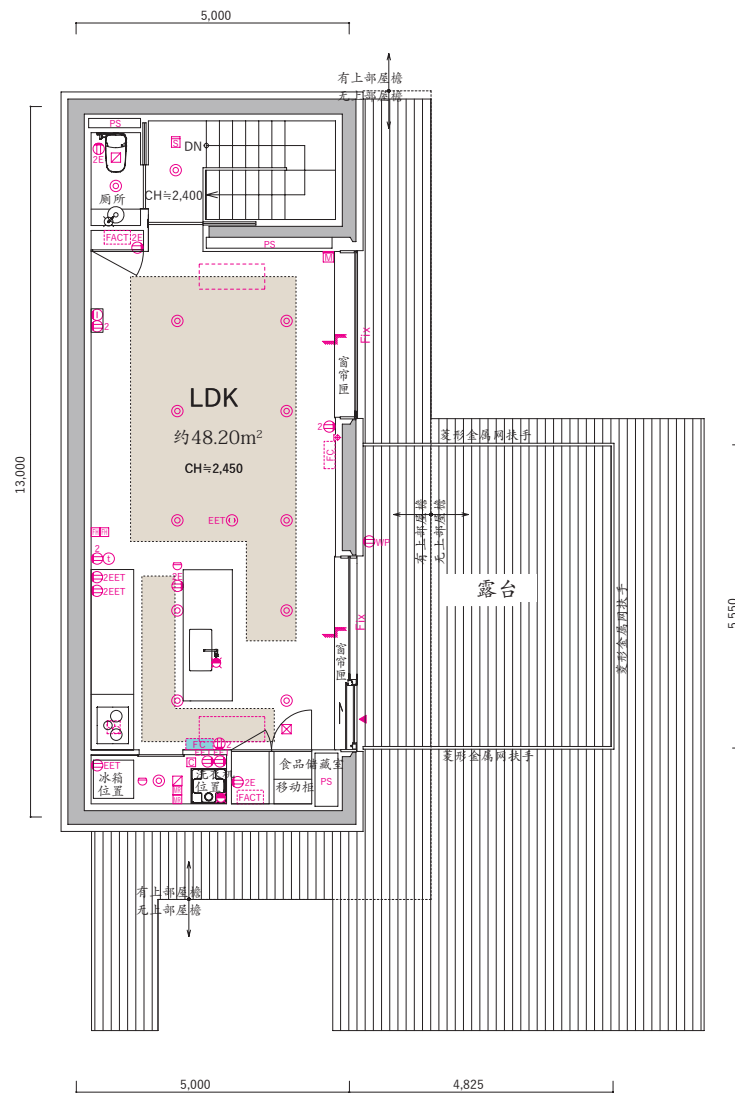
套内面积 130.00 m<sup>2</sup> [约39.32坪]

露台面积 26.77m<sup>2</sup> [约8.097坪]

私人花园面积 39.28m<sup>2</sup> [约11.88坪]



Lower Floor



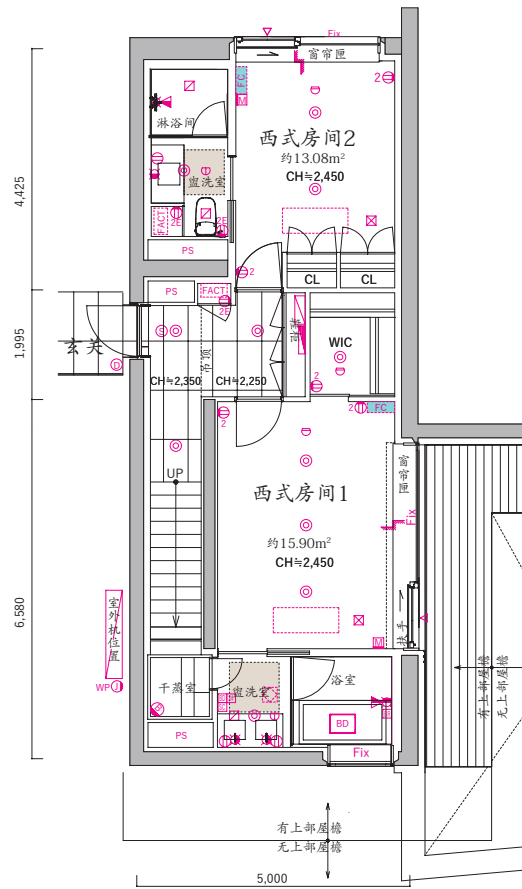
Higher Floor



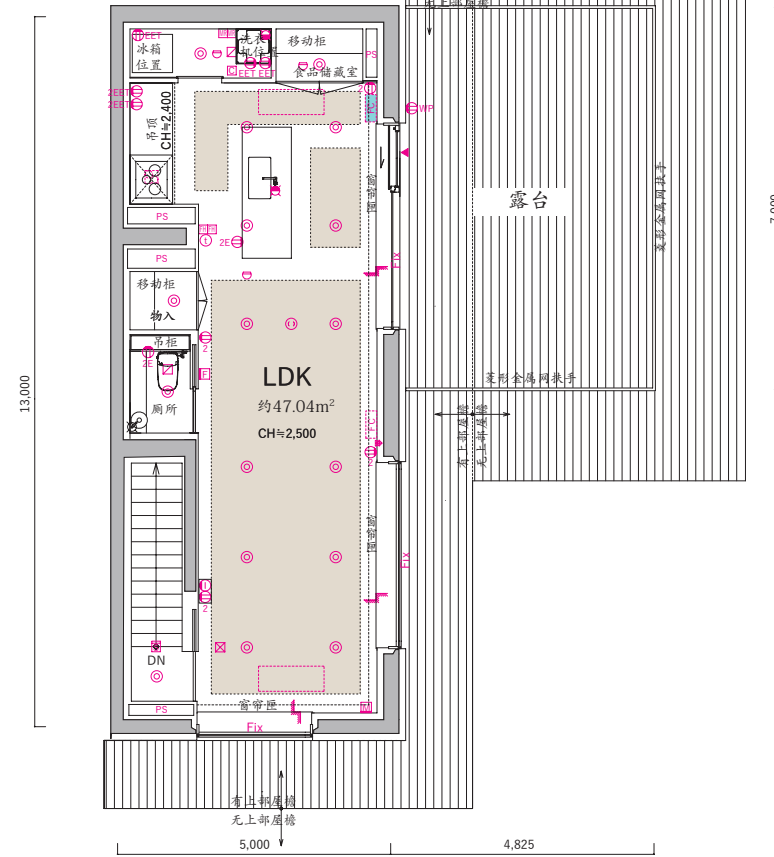
# S701 | 2LDK

套内面积 130.00 m<sup>2</sup> [约39.32坪]

露台面积 33.77m<sup>2</sup> [约10.21坪]

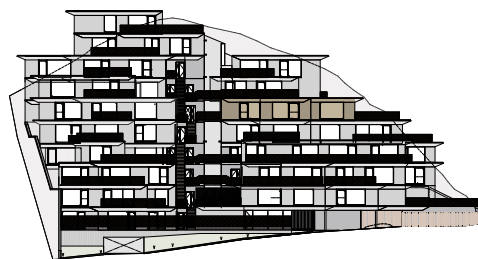


Lower Floor



Higher Floor

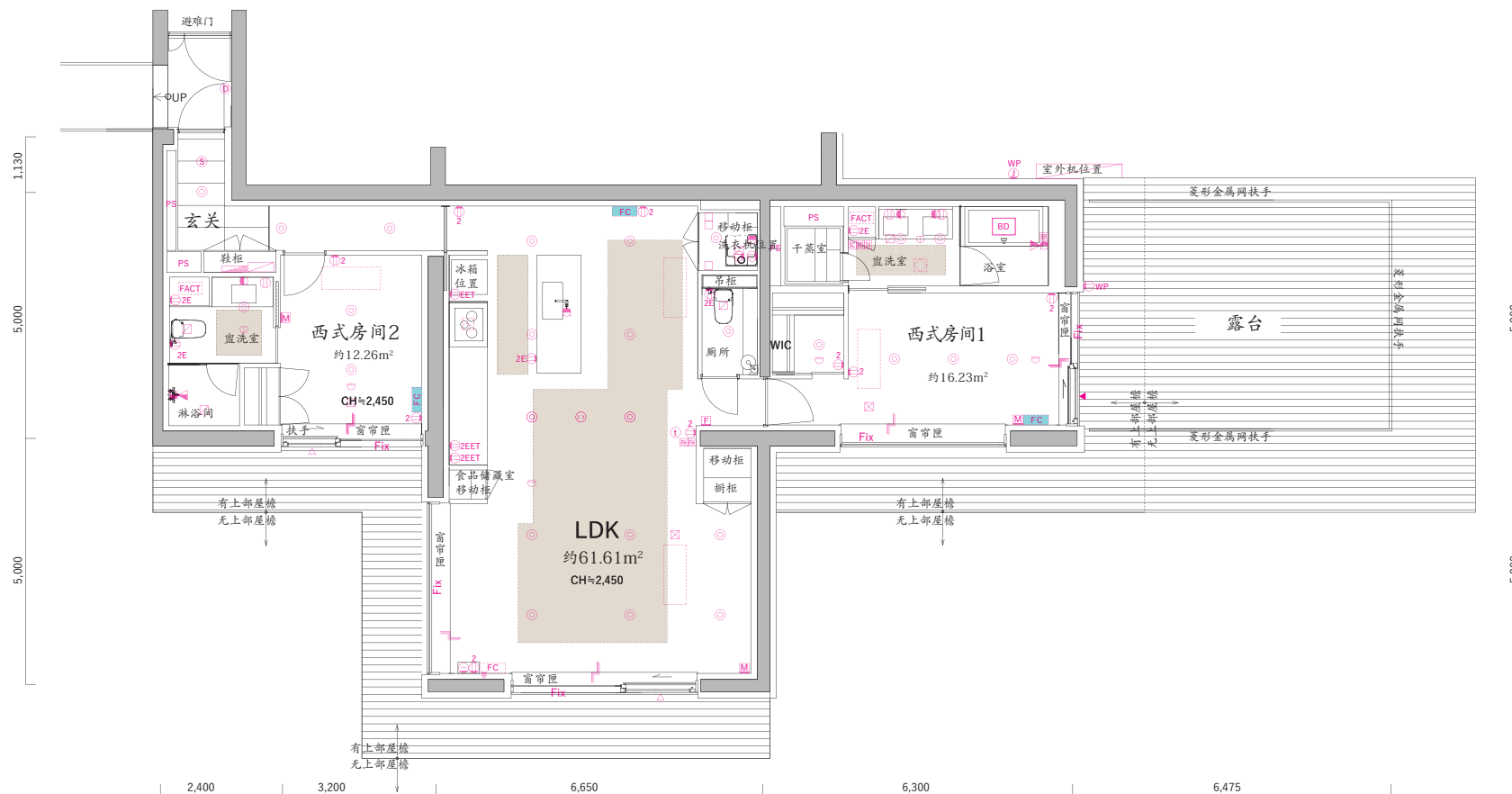




# N702 | 2LDK

套内面积 127.80 m<sup>2</sup> [约38.65 坪]

露台面积 30.34 m<sup>2</sup> [约9.17 坪]

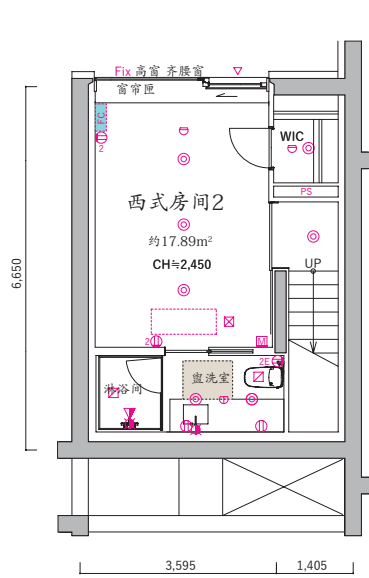
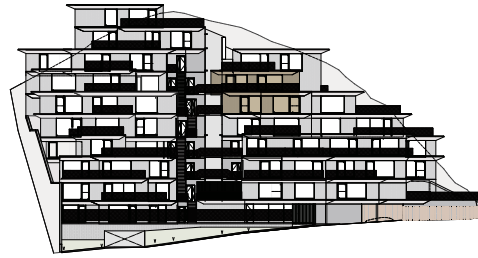


# N703 | 2LDK

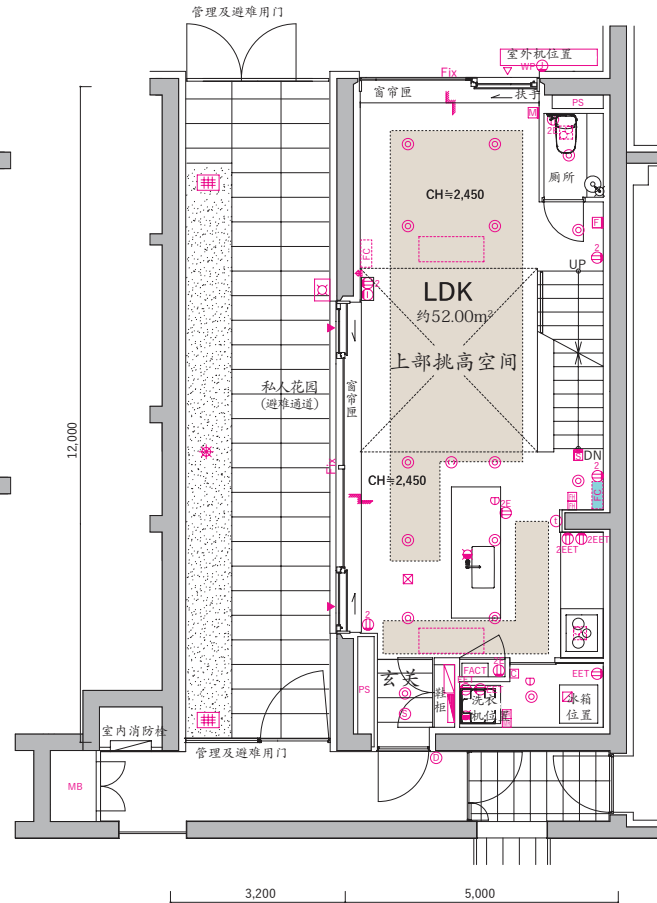
套内面积 137.95m<sup>2</sup> [约41.72坪]

露台面积 52.95m<sup>2</sup> [约16.01坪]

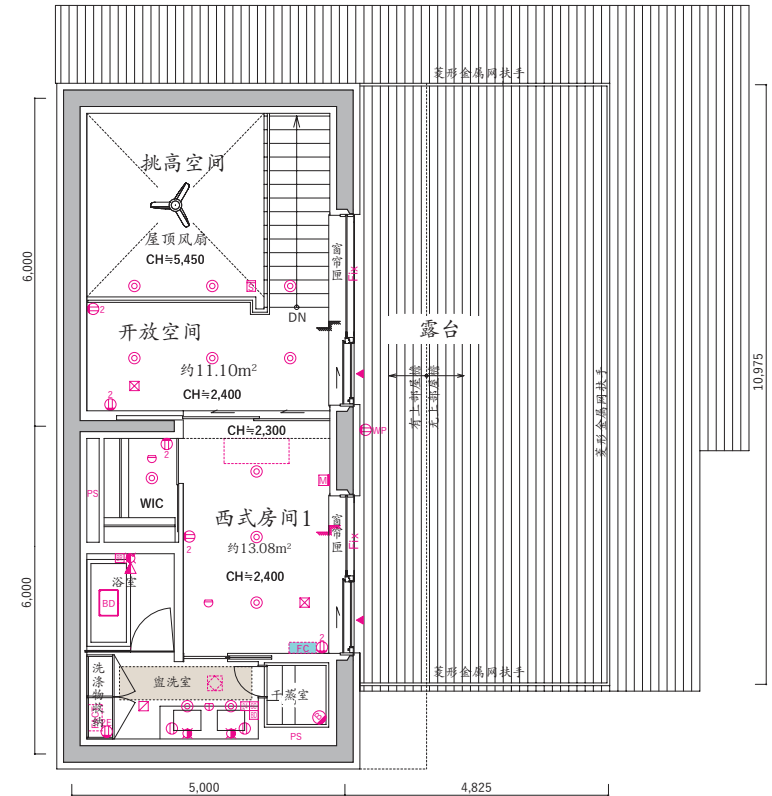
私人花园面积 38.68m<sup>2</sup> [约11.70坪]



Lower Floor



Middle Floor



Higher Floor



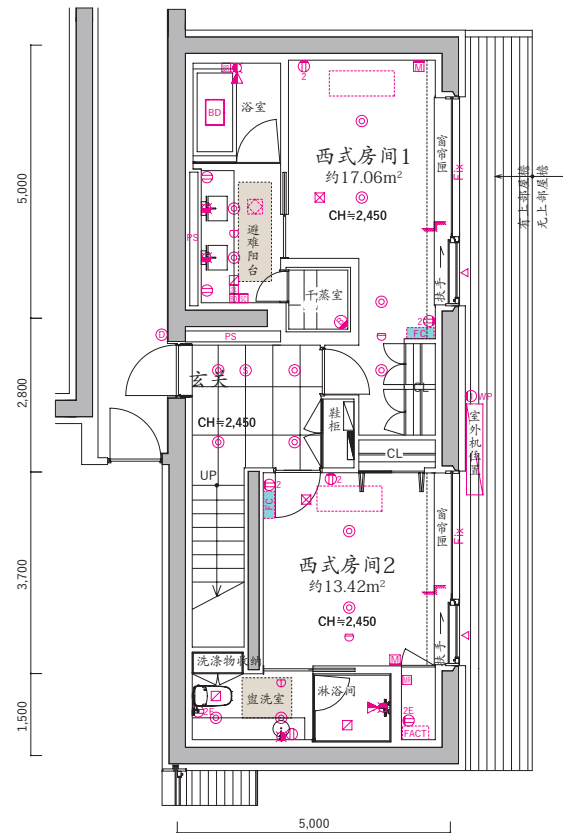




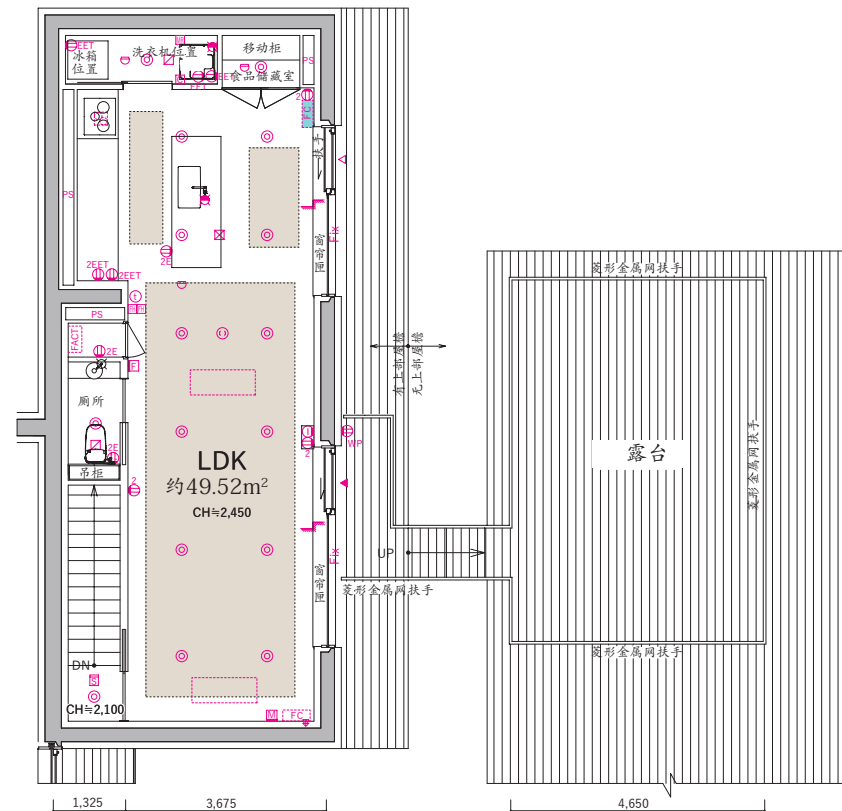
# S801 | 2LDK

套内面积 130.00 m<sup>2</sup> [约39.32 坪]

露台面积 36.61 m<sup>2</sup> [约11.07 坪]



Lower Floor



Higher Floor

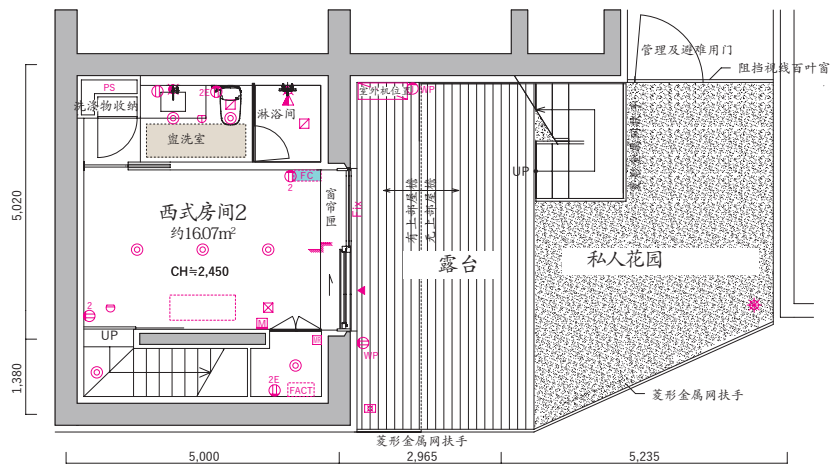
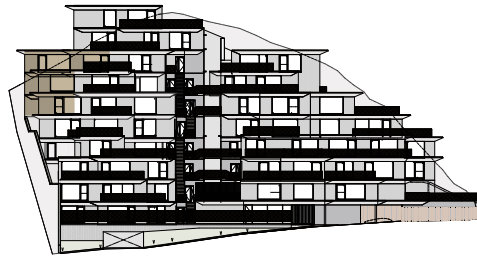


# S802 | 2LDK

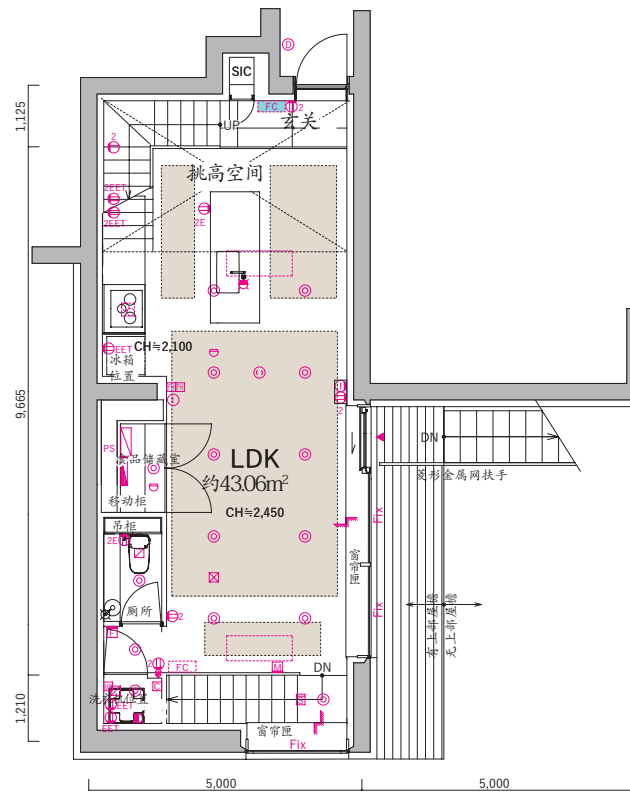
套内面积 141.16 m<sup>2</sup> [约42.70 坪]

露台面积 37.60 m<sup>2</sup> [约11.37 坪]

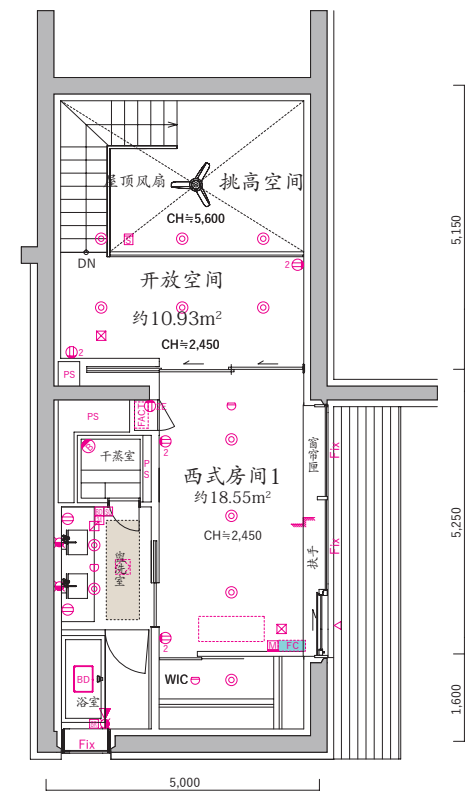
私人花园面积 20.48 m<sup>2</sup> [约6.19 坪] ※包括楼梯



Lower Floor

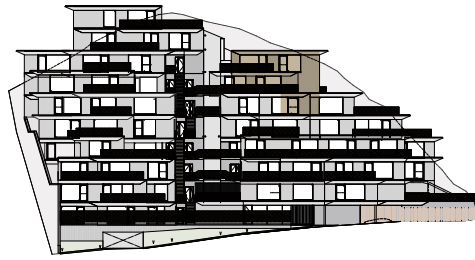


Middle Floor



Higher Floor





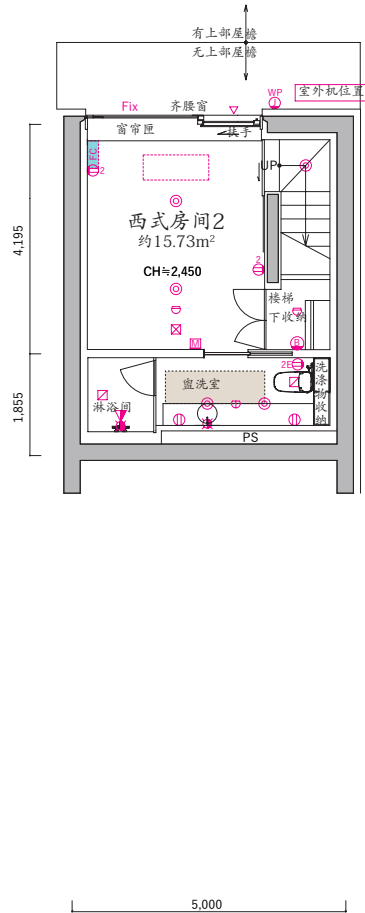
# N803 | 2LDK

套内面积 137.05 m<sup>2</sup> [约41.45坪]

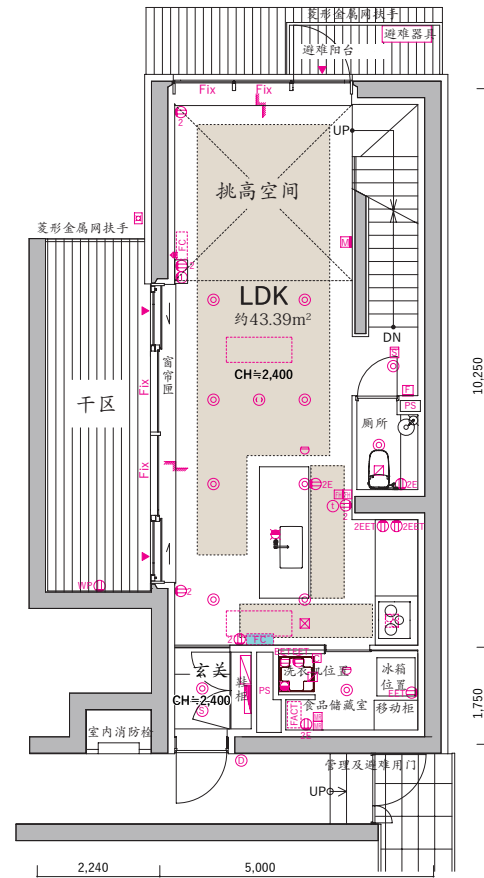
阳台面积 3.17m<sup>2</sup> [约0.95坪]

露台面积 44.79m<sup>2</sup> [约13.54坪]

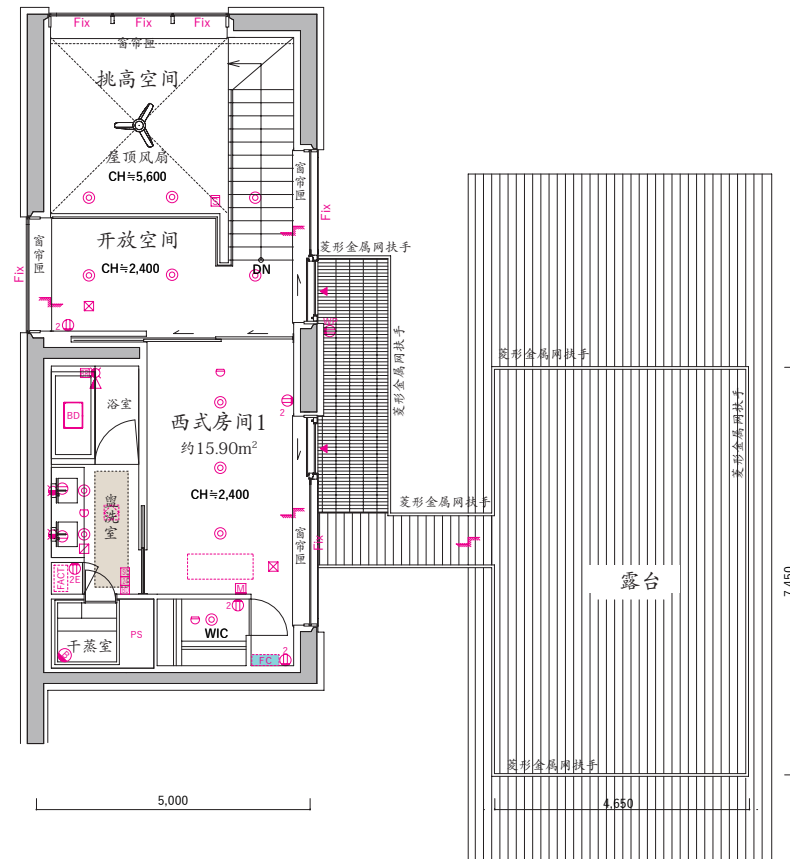
干区面积 14.64m<sup>2</sup> [约4.42坪]



Lower Floor



Middle Floor



Higher Floor



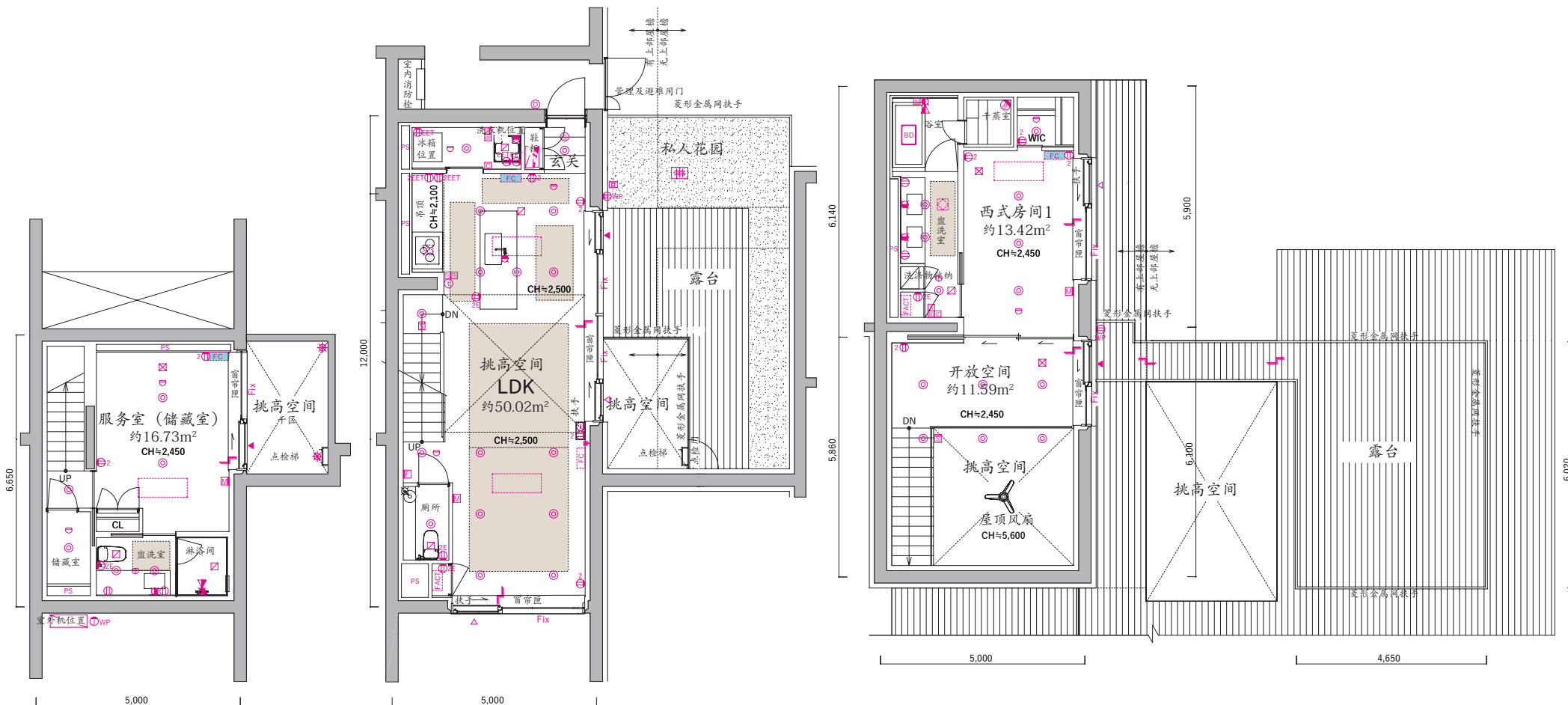
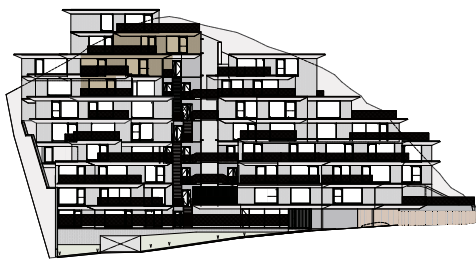
# S901 | 1LDK+S

套内面积 138.81 m<sup>2</sup> [约41.99坪]

露台面积 50.42m<sup>2</sup> [约15.25坪]

私人花园面积 19.35m<sup>2</sup> [约5.85坪]

干区面积 7.82m<sup>2</sup> [约2.36坪]

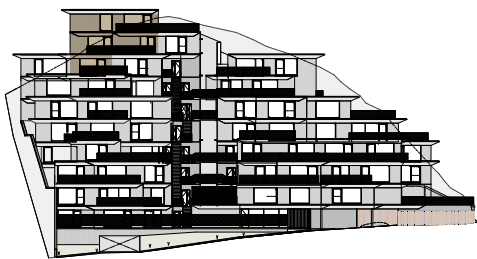


Lower Floor

Wall Cabinet Toilet

Middle Floor

Higher Floor



# S1001 | 2LDK

套内面积 135.90 m<sup>2</sup> [约41.10 坪]

露台面积 73.63 m<sup>2</sup> [约22.27 坪]



Lower Floor

Middle Floor

Higher Floor



# Kitchen

※照片仅供参考。与实际情况会有所出入



IH 平面加热器

采用了高安全性的 IH 平面加热器。顶面平坦，擦拭清扫起来简单卫生。



嵌入式电烤箱

采用热风循环方式，可进行双层烹调。用热风将食物整体包住加热，可保证烤制均匀。



带整流板的抽油烟机

无过滤网，无需清洁过滤网，省去麻烦。采用没有接缝的整体简洁结构，给人以干净整洁感。



洗碗烘干机

标准配备方便收拾餐具的洗碗烘干机。



滑动橱柜

带缓慢关闭功能，在抽屉即将关上时，减缓关闭速度使抽屉安静地关上。

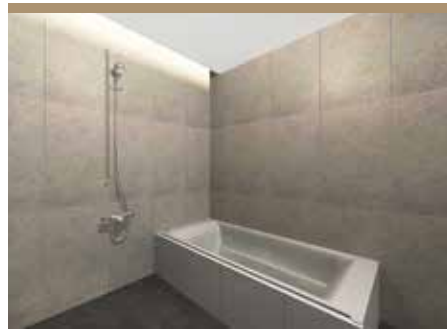


杜邦可丽耐制顶板

采用了美观、耐久性和维护性优秀的杜邦可丽耐制人造大理石顶板

# Bath/Powder Room

※照片仅供参考。与实际情况会有所出入



DURAVIT 公司制 Starck 浴缸

本款亚克力浴缸功能齐全且充满现代气息，由设计师 Philippe Starck 操刀设计。



自动调温浴缸淋浴混合水龙头



Euphoria 手持式花洒



墙板



洗手盆  
不同户型各不相同



洗手盆  
不同户型各不相同



洗手盆  
不同户型各不相同



自动冲洗坐便器  
一体式坐便器 NJ



单把  
混合水龙头



立式水龙头



## 私人桑拿助您健康享受札幌的冬季，为您带来最佳的放松体验。

在 60～80℃ 柔和温暖的空间里体会自然出汗的感觉，助您恢复疲劳，消除压力，促进身心放松。您可在私密空间里享受舒适的桑拿浴，虽然身处室内，却仿佛置身于大自然中。



〈参考照片〉

〈参考照片〉

## 室内平面停车场带有遥控自动门，为您守护爱车

本公馆采用带遥控自动门的室内平面停车场。保护您的爱车不受北海道积雪伤害，避免受到天气影响。而且安装自动门后，还可以在安全方面让您放心使用。



〈建成预想效果图〉

※ 建成预想效果图根据计划阶段的图纸制作，与实际建成情况会有所出入。绿植并非显示的是特定季节的情况。占地范围内种植的树种和大小尚未确定，项目竣工时未成长到建成预想效果图中的情况。周边建筑已省略。从斜行电梯上看到的夜景仅供参考，与实际情况会有所出入。健身房器具仅供参考，与实际情况会有所出入。室内平面停车场仅供参考，与实际情况会有所出入。

## 健身房让您精神焕发，充分享受面对自我的时光

您在住户专属的健身房中可尽情使用这里配备的一应健身器材。在日常生活中积极开展运动，增强体质，恢复精力，而无需担心时间和天气问题。



〈建成预想效果图〉

## 斜行电梯

采用斜行电梯，充分利用了宫之森的倾斜地形。每天从电梯窗口可亲身体验宫之森壮阔的自然风光和札幌优美的景观。推着轮椅或婴儿车也可舒适放心地乘坐。



## 储藏室

与室内停车场相邻的储藏室可在淡季妥善保管轮胎等。有效运用该储藏室可确保宽敞的居住空间。

## 烘干室

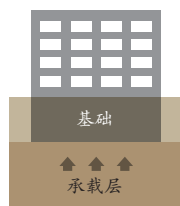
这里还有配备了通风系统的烘干室。冬季最适合用于烘干潮湿的衣服、鞋子和冬季运动用品。

## Structure

充分考虑抗震安全性，为平日的舒适放心提供支持的基础结构。

### 直接基础

影响抗震性的基础修建在牢固的地基（承载层）上。本公寓采用了承载层位于浅层地表时用到的“直接基础”（使用混凝土固定建筑物底部，直接利用地基承载建筑物荷载的施工方法）。

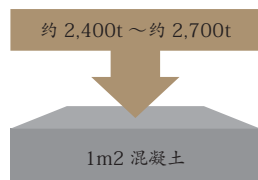


〈概念图〉

### 混凝土水灰比

在有住户的建筑物中，为提高混凝土耐久性，而将梁柱、楼板等主要结构部用水量相对于水泥重量的比例设为最大值 50.5%。用水量越少，强度越高，耐久性增加。

### 主体结构

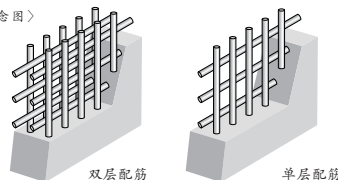


〈概念图〉

本项目为提高有住户建筑物主体结构的耐久性，而将设计基准强度 (Fc) 设为约 24N/mm<sup>2</sup> ~ 约 27N/mm<sup>2</sup>。这意味着 1m<sup>2</sup> 混凝土要承载约 2,400 ~ 2,700 吨重量。

### 双层配筋

〈概念图〉



抗震墙的钢筋采用在混凝土中配置两层钢筋的双层配筋方式。可实现比单层配筋更高的结构强度和耐久性。

## Amenity

### J:COM 电视机 / 网络 / 电话

本项目的电视天线连接在 TV 端子上，可观看地面数字电视。除了可以观看提供地区信息的 J:COM 频道（社区频道）外，与 J:COM 签订合同后还可看到体育、动漫等专属频道（CS 数字电视）和视频点播。网络采用经调制解调器与 TV 端子连接的方式，再将网线连接到电脑上网。电话采用经 eMTA（电话专用终端）与 TV 端子连接的方式，再连接到普通固定电话使用。

#### 有线电视

J:COM TV

地面数字、BS 数字、有线数字 (CS) 电视、HDR、J:COM ON DEMAND

#### 高速网络

J:COM NET

最大下行通信速度 1Mbps ~ 320Gbps 安全放心服务完善。

#### 固定电话

J:COM PHONE

基本费和通话费价格优惠的固定电话

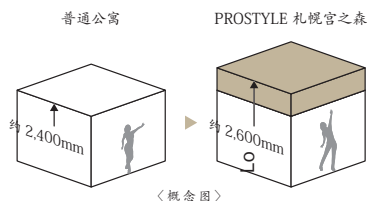
J:COM

※标配网络费用含在每月的管理费中。附加性服务可随时申请，与客户单独签约。通信速度为技术上的最大值，并非客户屋内实际速度。

## Comfort / Ecology

充分考虑环保，为智能生活提供支持。

### 让您有开阔感的天花板高度



〈概念图〉

天花板高度最高可确保约 2,400mm ~ 2,600mm。该设计通过增高天花板高度，在相同面积下让您感受到更加宽敞的空间，充满开阔感。  
※不同户型各不相同。详细情况请查看图集。

### 铝木复合窗框 / 三层玻璃

部分户型的开口部采用在多块玻璃间设有空气层的高隔热三层玻璃。可发挥高隔热性，减轻冷暖气负担。为节能做出贡献。  
※详情请咨询工作人员。

〈参考照片〉



### 温水地暖



〈参考照片〉

客厅、餐厅采用温水地暖。利用温水保持室内温度，使您从心底感受舒适，实现理想的寒头暖足状态。让儿童和老人放心居住。

### LED 照明

房间里的筒灯采用 LED 照明。寿命比传统白炽灯更加长久，耗电量和二氧化碳排放量得以削减。

### ECOJOZU



“ECOJOZU”是一款使用天然气的节能型锅炉。除了可不间断地向厨房、浴室、卫生间供应热水外，还可为地暖、浴室暖气烘干机提供整体支持。采用节能规格，高效回收以往浪费掉的排气热量、潜热用于烧水，比传统热水器更加环保，在每年的运行成本方面也具有较好的经济性。



〈参考照片〉

### 快递存放柜

24 小时随时接收您外出时送达的快递。您可通过房间里对讲机主机的显示确认外出时送达的快递信息。其防止可疑人假扮快递员闯入民宅的防范效果令人期待。



〈参考照片〉

### 天花板嵌入式箱形空调



〈参考照片〉

标配天花板嵌入式箱形空调。为您营造理想的空气流通环境。通过中央通风系统使冷暖气保持循环，一年四季确保室内的舒适性。

### 隔热结构

为防止结露使用了隔热材料，紧邻外部的房梁和墙壁的室内一侧隔热材料厚度约为 55mm，最底层房型的地板隔热材料厚度约为 35mm ~ 50mm。最顶层的屋顶隔热材料厚度约为 70mm。※部分除外。

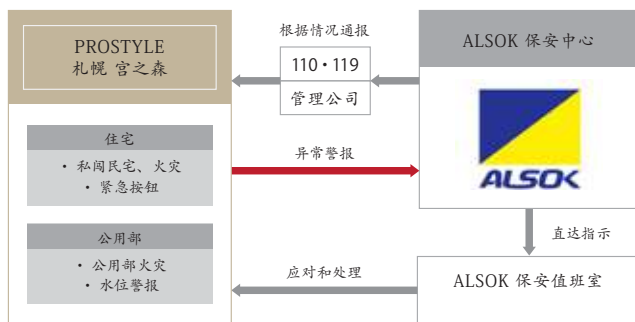


# Security / Safety

最新安全系统守护日常安全。

## 综合警卫保障的 24 小时集中监控系统

采用了综合警卫保障 (ALSOK) 保安中心的 24 小时集中监控系统。房内发生火灾等异常情况时, 房内的安全对讲机会响起警报声, 警报显示闪烁, 并向管理室发出警报。同时还会自动通报综合警卫保障, 快速准确地采取应对措施。根据情况通报相关部门。



〈安全监控系统概念图〉

※自动警卫根据管理委托合同的内容, 在警卫公司、警卫系统方面可能与上述内容有所差异。

## 智能钥匙

主要自动落锁门采用将钥匙放在包中或口袋中也能开锁的智能钥匙。兼具高安全性和良好操作性, 在手中拎着东西或者下雨天非常方便。



〈参考照片〉

## 带彩色显示屏的对讲机

可通过各住户的彩色显示屏确认大堂访客的图像和声音后再开锁, 非常放心。



〈参考照片〉

## 双锁规格的凹槽钥匙

为提高防盗性, 大门采用可在上下两处上锁的双锁规格。大门钥匙采用了防止撬锁的可逆式凹槽钥匙。增加撬锁所需时间, 提高犯罪未遂率。



〈参考照片〉

〈凹槽钥匙概念图〉

## 防盗摄像头

公用部各处设有防盗摄像头。24 小时工作, 将画面实时地连续传输给管理室的记录装置。可长时间录像, 并具备监控功能。预防犯罪的效果得以提高。



〈参考照片〉

## 防盗传感器

大门上设有防盗传感器。设定为警戒时, 门若被打开将触发传感器, 向管理室和管理公司发出异常信号。



〈参考照片〉

## 镰状锁

为防止用撬棍等撬门, 采用了上锁后弹出镰状突起的镰状锁。



〈参考照片〉

## 防盗指旋锁

为防范将工具插入门内侧转动指旋锁开门的撬锁方式, 而采用了开关式防盗指旋锁。

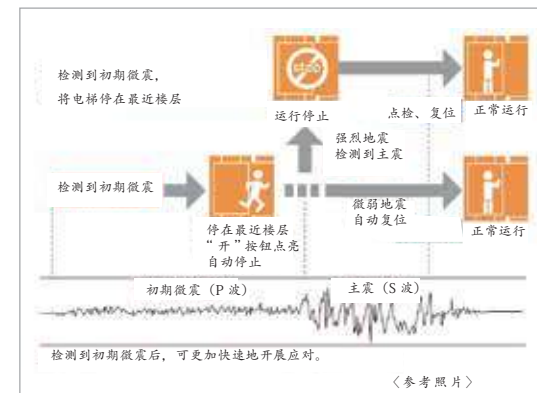


〈参考照片〉

## 电梯安全装置

电梯运行过程中地震管制装置检测到超过一定数值的地震初期微震 (P 波)、主震 (S 波) 后, 电梯会快速停在最近楼层。电梯在停电时会先暂时停止运行, 停电时自动迫降装置会自动将电梯停在最近楼层, 然后天花板的停电应急灯点亮将电梯内照亮, 而且还可使用对讲机, 与外部进行联络。

※电梯运行过程中因快速猛烈的地震而检测到主震 (S 波) [高] 时, 会瞬间停止运行, 有时会出现移动到最近楼层或者电梯门打不开的情况。



# Service

## 为每天生活提供支持的门房服务

包括前台服务在内, 快递 / 洗衣 / 出租车代叫车服务、各种代理公司的介绍服务等门房可满足您多种多样的生活要求。



〈参考照片〉

## 会员注册制门户网站和预约系统

# OICOS

门房服务时间以外可使用住户专用门户网站“OICOS”。除了通过网站或邮件向住户发出各种通知外, 还设置了管理规定等文件的浏览功能、公用设施在线预约等为公寓生活提供帮助的菜单。 ※使用前需事先注册会员。



〈参考照片〉

## 建筑概要 [项目概要]

名称	PROSTYLE 札幌宫之森
地址	北海道札幌市中央区宫之森 4 条 13 丁目 893-37
交通	地铁东西线 圆山公园站 约 2.6km / 西 28 丁目站约 2.5km※用 Google 地图查询
区域 / 地区	法 22 条指定区域、户建住环境保护地区、第二类风光地区、景观计划区域 北侧斜线高度地区、宅地造成工事規制地区
用途区域	第一类低层住居专用地域
建筑覆盖率	39.32%≒40%
容积率	59.70%≒60%
用地面积	4,413.25m <sup>2</sup>
建筑面积	1,735.35m <sup>2</sup>
楼面面积	4,997.72m <sup>2</sup>
容积对象楼面面积	2,634.33m <sup>2</sup>
户型	1LDK+S ~ 3LDK
套内面积	124.26m <sup>2</sup> ~ 176.65m <sup>2</sup>
阳台面积	3.17m <sup>2</sup> ~ 3.45m <sup>2</sup>
露台面积	26.77m <sup>2</sup> ~ 122.75m <sup>2</sup>
结构规模	钢筋混凝土造部分钢结构造 / 地上 3 层地下 2 层建筑 (11 层)
总套数	总套数 20 套 (另管理人室 1 套)
销售套数	20 套
建筑确认编号	第 BCJ16 本建确 252 号 (2017 年 2 月 1 日)
竣工预定日	2022 年 7 月 31 日 (预定)
入住预定日	2022 年 8 月上旬 (预定)
卖方和联合事业主	株式会社 Log Suite 邮编 107-0061 东京都港区北青山 3-6-23 宅地建物交易业 国土交通大臣 (3) 第 7684 号 (公社) 东京都宅地建物交易业协会 / 首都圈不动产公正交易协议会 神奈川县宅地建物交易业协会 / 全国宅地建物交易业保证协会 (一社) 改造住宅推进协议会
联合事业主	株式会社 PROSTYLE 邮编 107-0061 东京都港区北青山 3-6-23 宅地建物交易业 东京都知事 (1) 第 100343 号 (公社) 东京都宅地建物交易业协会 / 首都圈不动产公正交易协议会
外观设计、基本设计 / 设计监理	隈研吾建筑都市设计事务所 / 株式会社 PhilDo
施工	株式会社砂子组
设计图浏览场所	株式会社 Log Suite 总公司办公室
押金保证机构	东京不动产信用保证株式会社
管理公司	株式会社东急 COMMUNITY
管理形态	全体分类所有者组成管理业委会, 由管理业委会委托管理公司

## 设备概要 [专属部分]

电	各住户: 12KVA 合同 (将来支持 15KVA) 各房间: 筒灯 (LED)
燃气	城市燃气 (13A) 北海道燃气株式会社
供水	札幌市自来水 直连加压供水方式
热水	各户燃气热水供暖机 (Fact) 热水: 厨房、浴室、淋浴间、盥洗、洗衣
换气	LDK、卧室、厕所、浴室、淋浴间、盥洗、洗衣: 热交换型中央换气的 24 小时换气 厨房: 抽油烟机的强制排气 LDK: 安装调风器
防盗	各住户大门和窗户计划使用传感器防盗 各住户安装带彩色显示屏的对讲机主机和大门可视门铃子机
防灾	火灾报警设备
暖气	LDK: 安装移动式温水扇式对流散热器和温水式地暖 卧室: 安装温水扇式对流散热器 盥洗室 1、2: 安装温水式地暖 浴室: 安装 Fact 的温水暖气烘干机
冷气	在 LDK、卧室安装天花板箱形多功能空调
厨房设备	IH 加热器、洗碗机、烤箱
电视机	UHF 为有线 TV (JCOM), 卫星电视为 BS、CS110, 安装天线 接口在起居室有 2 处, 西式房间各 1 处
电视机	接口在起居室和西式房间各 1 处
电话	各住户安装支持光纤的管子 接口在起居室和西式房间各 1 处 各住户内安装支持 WiFi (住户安排施工) 的天线用网线
浴室盥洗兼更衣室	浴室: 特别订制一体化浴缸 / 盥洗兼更衣室: 装饰洗脸化妆台
厕所	带冲洗功能的一体式坐便器 (无水箱 直接阀门式)
干蒸室	2 人用

## 设备概要 [公用部分]

电	公用电灯、动力、融雪统一高压受电 住户电灯：1楼电气室内设有北电借室，电气室内装有引入开关柜
燃气	城市燃气（13A） 北海道燃气株式会社
供水方式	札幌市自来水 直压方式和直连加压供水方式
防盗	【对讲机】 ・隔风室：安装带摄像头的大堂对讲机 ・办公室（入口旁）：安装管理室主机
ITV 设备	<ul style="list-style-type: none"> <li>・办公室（入口旁）安装显示屏、录像装置（计划安装防盗摄像头的位置）</li> <li>・1楼（停车场、摩托车停放处、自行车停放处、储备仓库）</li> <li>・2楼（2楼绿植、隔风室、大堂、访客停车场）、室外（占地内通道）</li> <li>・电梯轿厢内（只有单独录像）</li> </ul>
防灾	地下储备仓库 火灾报警设备：办公室（入口旁）安装接收器 感应器：安装在各法定必要部位
避难	避难路径 / 室内楼梯 / 室外楼梯 / 部分避难阳台 / 电梯避难
电梯	斜行电梯：常用额定人数 10 名（5 个座位）
自行车停放处	自行车停放处 15 辆 摩托车停放处 5 辆
停车场	20 辆、访客用 2 辆 合计 22

## 装修表 [外部装修]

屋顶	做好金属防水的树脂板
外墙	钢筋混凝土底 道南杉间伐材剩余模板工法 做好钢筋混凝土涂装的道南杉木料百叶窗
露台	做好金属防水的树脂板
室外楼梯	外墙：灰色喷涂墙砖 部分钢筋混凝土底 道南杉间伐材剩余模板工法
室外公用走廊地面	瓷砖
室外公用走廊墙壁	外墙：灰色喷涂墙砖 部分钢筋混凝土底 道南杉间伐材剩余模板工法

## 装修表 [内部装修]

专 属 部	大门地面	瓷砖
	盥洗室地面和墙壁	瓷砖
	室内地面	地板
	室内墙壁和天花板	乙烯基墙纸
公 用 部	大堂地面	瓷砖
	大堂墙壁	做好钢筋混凝土涂装的道南杉木料百叶窗
	大堂天花板	和纸墙纸
	公用走廊地面	灰浆打底
	公用走廊墙壁和天花板	AEP 涂装

### 卖方和联合事业主

株式会社 Log Suite  
邮编 107-0061 东京都港区北青山 3-6-23  
宅地建物交易业 国土交通大臣（3）第 7684 号

### 联合事业主

株式会社 PROSTYLE  
邮编 107-0061 东京都港区北青山 3-6-23  
宅地建物交易业 东京都知事（1）第 100343 号



