





暖 的专属高级公馆——由林木的温
馨和四季交织而成

The warmth of wood and the four seasons
combine to create your own high quality residence.



※建成预想效果图根据设计阶段的图纸制作，与实际建成情况会有所出入。植物种植并非显示的是特定季节的情况。占地范围内种植的树种和大小尚未确定，项目竣工时未成长到建成预想效果图中的情况。周边建筑已省略。

生活在宫之森。

Living in the Miyanomori.

宫之森位于北海道的札幌，自然资源丰富，历史文化悠久。

该区域位于札幌市全部 10 个区中的中央区，开发之初城市规划就开展得井然有序，城市功能健全。

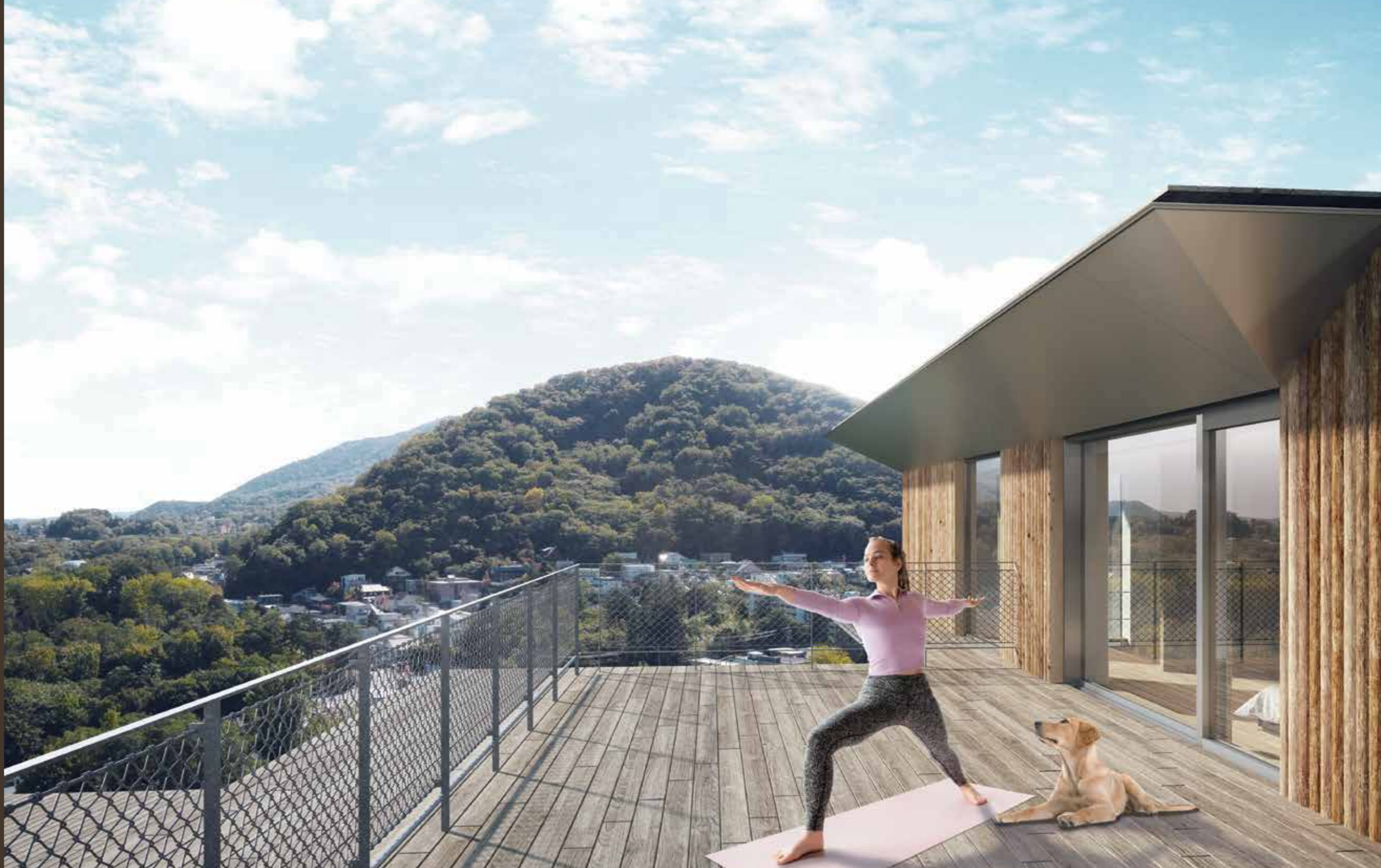
同时还有恬静闲适的一面，被评为天然纪念物的原始森林和野生动物相伴在侧，浑身散发着魅力。

“PROSTYLE 札幌 宫之森”伫立在该地区的高岗之上，是真正意义上的豪华公馆。

每一次深呼吸，林木的芬芳都会沁人肺腑，倚靠在风光明媚的群山环抱之中，时间仿佛放慢了脚步。

您可以沉浸在温馨静谧的葱郁之中精心打造“只属于您的高品质生活”，仿佛在酿造陈年美酒，雕琢古

董加具一般。



SPRING / SUMMER

矮丘漫步，畅快呼吸

Relaxation in the hills with comfortable breeze.

圆山公园是札幌著名的赏樱景点，步行前往只需 6 分钟。
北海道的春夏两季别具一格，被评为天然纪念物的原始森林迎来春的气息，野鸟和虾夷栗鼠沐浴其中欢闹嬉戏，盛开的樱花树逐渐换上青翠的夏装。
您可以在家里或附近尽情享受绚丽多姿的自然风光，大口呼吸清新的空气。



※建成预想效果图根据设计阶段的图纸制作，与实际建成情况会有所出入。植物种植并非显示的是特定季节的情况。占地范围内种植的树种和大小尚未确定，项目竣工时未成长到建成预想效果图中的情况。周边建筑已省略。

AUTUMN / WINTER

宫之森的冬天深受皇室喜爱

Winter in Miyanomori, loved by the Imperial Family.

“宫之森”是因秩父宫和高松宫两位殿下莅临而得名。

在被大雪深深笼罩的严冬之中，曾举办过札幌冬奥会的跳台竞技场和众多文化场馆可以让您的生活更加充实。

而在秋天的赏枫季，您身处客厅便可将色彩绚丽的全景风景画一览无余。



※建成预想效果图根据设计阶段的图纸制作，与实际建成情况会有所出入。植物种植并非显示的是特定季节的情况。占地范围内种植的树种和大小尚未确定，项目竣工时未成长到建成预想效果图中的情况。周边建筑已省略。

MIYANO MORI 森

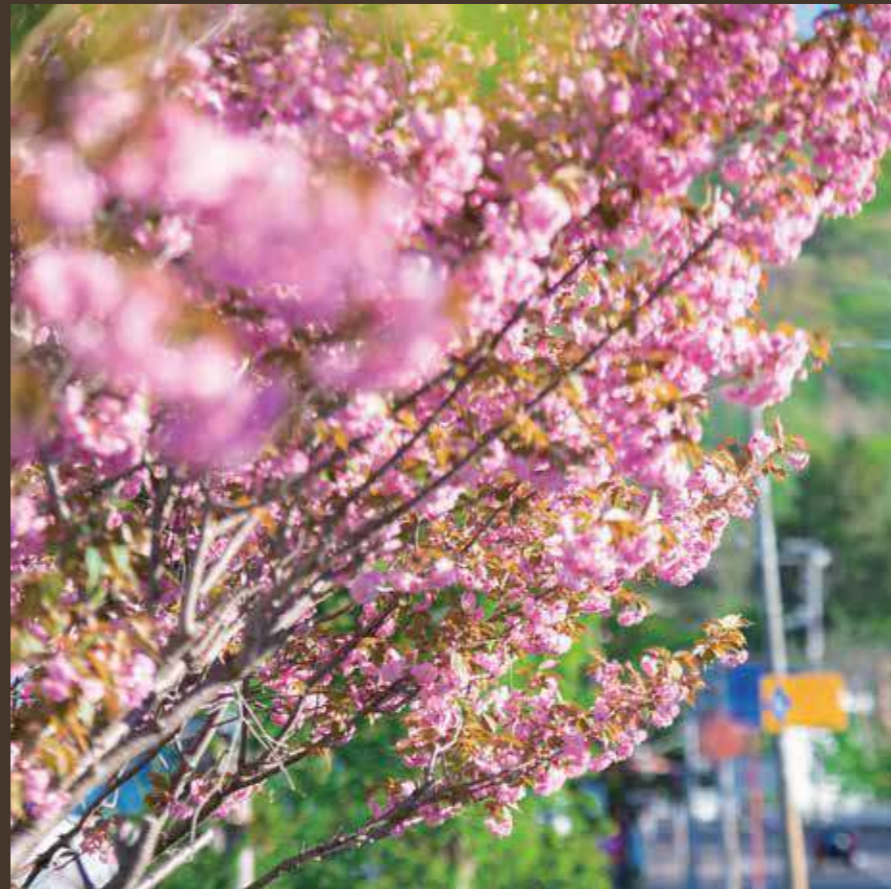
这里将为您提供高品质生活，
为您带来四季交织的优美时光。

宫之森草木繁茂，一年四季都有丰富的自然风貌。

赏樱景点圆山公园、曾举办过札幌冬奥会的滑雪大跳台可从您家步行前往，让您畅游在大自然中。



大仓山瞭望台



Upper Left_ 春季宫之森沿途风光

Upper Right_ 秋季圆山公园

Lower Left_ 冬季圆山动物园

Lower Right_ 春季圆山公园

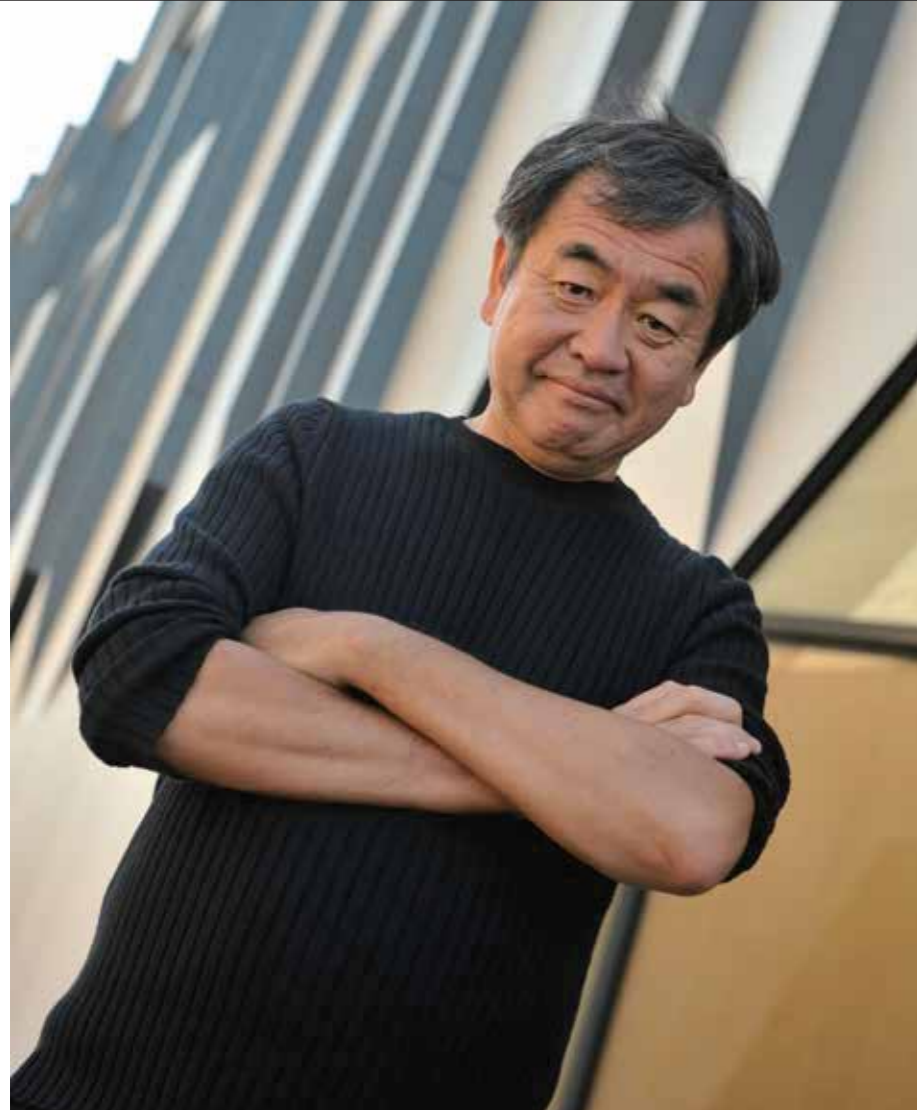


隈研吾

建筑师
Kengo Kuma

“林木相伴的高品质生活，让您得到‘家’的感觉”

“PROSTYLE 札幌 宫之森”由全球知名建筑师隈研吾负责设计。将日本细腻的木工技术融入到现代风格木制建筑中是他设计的一大特点。近年来他为日本国内操刀设计的新国立竞技场（2019）和 JR 东日本高轮 Gateway 站（2020）的建筑成为热议话题。我们就“PROSTYLE 札幌 宫之森”的设计背景、可以在宫之森当地体验到的“高品质生活”等话题对他进行了采访。



Profile

建筑师，东京大学特别教授。他在 1964 年东京奥运会时被丹下健三设计的代代木室内竞技场所震撼，年少时就立志成为建筑师。大学期间师从原广司、内田祥哉，研究生时期曾横穿非洲撒哈拉沙漠。村落的力与美自此在他心中扎根。在担任过哥伦比亚大学客座研究员后，于 1990 年成立隈研吾建筑都市设计事务所。过去曾为 20 多个国家设计过建筑，在日本国内外斩获众多奖项。他希望让建筑融入当地的环境和文化之中，提倡温馨柔和以人为本的设计风格。通过寻求可替代混凝土和钢铁的新材料，不断探究工业化社会后建筑的理想状态。

宫之森矮丘的专属建筑

—是什么吸引您参与到“PROSTYLE 札幌 宫之森”项目中的呢？

我们建造建筑前首先会对实地进行详细调查。不光调查用地的状态和规格，那里的文化和人类活动也是非常重要的信息。我这次亲自走访当地后，充分感受到这片土地的魅力。背山而望，可将整个札幌尽收眼底，建宅条件在日本首屈一指，土地极具潜力。我最开始构想时就认为建筑不应突兀耸立，而应充分适应矮丘地形，依坡而建，顺势而成。该项目建设难度极高，实际建设过程中周期非常长。

策划方的 PROSTYLE 公司坚持采用天然无垢材，这方面与我的理念产生共鸣。在宫之森那片土地上使用木料



建造建筑，这是绝无仅有的尝试，所以我欣然接受了该项目。

能找到“家”的感的集合住宅

—我看到建筑透视图后，感觉不像什么集合住宅，而给人一个个宅邸错落有致的印象。

普通公寓像是一个“大箱子”，住户很难对建筑本身产生自己家的感觉。但这里可能会让你感受到“这就是自己家”吧。我们重视以人为本的“单位”，将每个人作为衡量标准，由小家聚集成一个大家。而木料质感带来的温馨也能营造出“家”的感觉。

更加美好的高品质生活

—您对“美好生活”有何理解呢？

受新冠疫情影响，人们在家的时间增加，会越发感受到身在家中却能与自然融为一体的感觉有多么重要（※）。就算封城后必须一直宅在家中，只要心中有这份感受和宁静，也许就能坚持下去。日本有在家中放置盆栽，在庭院内种植草木来感受四季的文化。只要有这类行动，在家也能得到充分治愈。今后通过五感来感受自然将愈

发重要吧。

“PROSTYLE 札幌 宫之森”虽是混凝土建筑，但用到了大量木材。浇筑混凝土的模板使用无垢木料的情况非常少见，技术上也存在很大困难。这些木料的剩余模板能以自然的形态得到利用，这在普通的城市公寓中难以办到，也是本次特有的挑战。宫之森被大自然环绕，即便身处室内，视野内也能随时看到林木，您可以尽情享受奢华的木制住宅。



大厅上演着日常生活的连续剧，
既是起点也是终点

大厅是生活的航站楼，负责住户的迎来送往，
人们在这里转换心情。





只属于您的林木
环绕的优美风景

春夏烧烤，秋冬边烤火边观测天体。屋顶露台空间大，视野开阔，虽身处家中，却可感受大自然。



室外走廊从“家”中延伸而出，散发着街角的诱惑，同时还能感受到邻里的气息。



通过五感来感受的自然气息
被林木包围的喜悦

饭厅地板、透过窗户看到的墙面，映入眼帘的
随处都让人感受到林木的温馨。



在高品质时光中放任自我， 轻松惬意的奢华生活

集合住宅如同度假公寓一般，每家生活相互独立，但又相互联系，在这里可独享安逸时光。



※照片仅供参考。与实际情况会有所出入。

私人桑拿助您健康享受札幌的冬季，为您带来最佳的放松体验。

在 60 ~ 80°C 柔和温暖的空间里体会自然出汗的感觉，助您恢复疲劳，消除压力，深层次促进放松。您可在私密空间里享受舒适的桑拿浴，虽然身处室内，却仿佛置身于大自然中。



※建成预想效果图根据设计阶段的图纸制作，与实际建成情况会有所出入。植物种植并非显示的是特定季节的情况。占地范围内种植的树种和大小尚未确定，项目竣工时未成长到建成预想效果图中的情况。周边建筑已省略。健身房器具、室内平面停车场仅供参考，与实际情况会有所出入。



享受小自然的幸福

在私人花园和中庭邂逅生活中的小自然，为自己的时光增添色彩。



※照片仅供参考。与实际情况会有所出入。

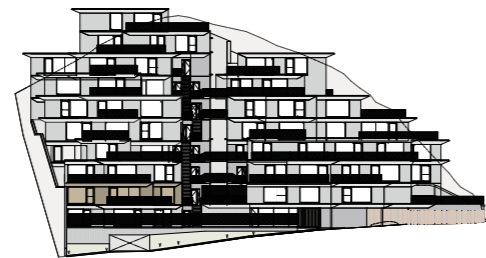
室内平面停车场带有遥控自动门，为您守护爱车

本公馆采用带遥控自动门的室内平面停车场。保护您的爱车不受北海道积雪伤害，避免受到天气影响。而且安装自动门后，还可以在安全方面让您放心使用。

恬静开阔

隔着巨幅玻璃眺望自然美景，玻璃天窗直通澄澈天空。

“PROSTYLE 札幌 宫之森”中穷尽奢华的顶级房间，在任何位置都是充满开阔感的空间。



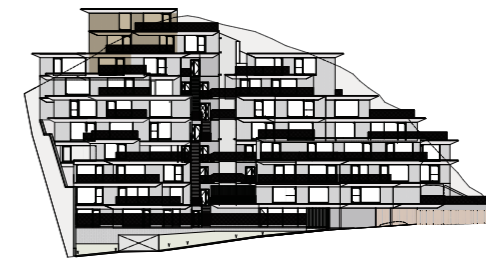
S301 | 3LDK

占地面积 176.65 m² [約 53.43 坪]
阳台面积 49.48 m² [約 14.96 坪]

为每天的生活带来广阔天空

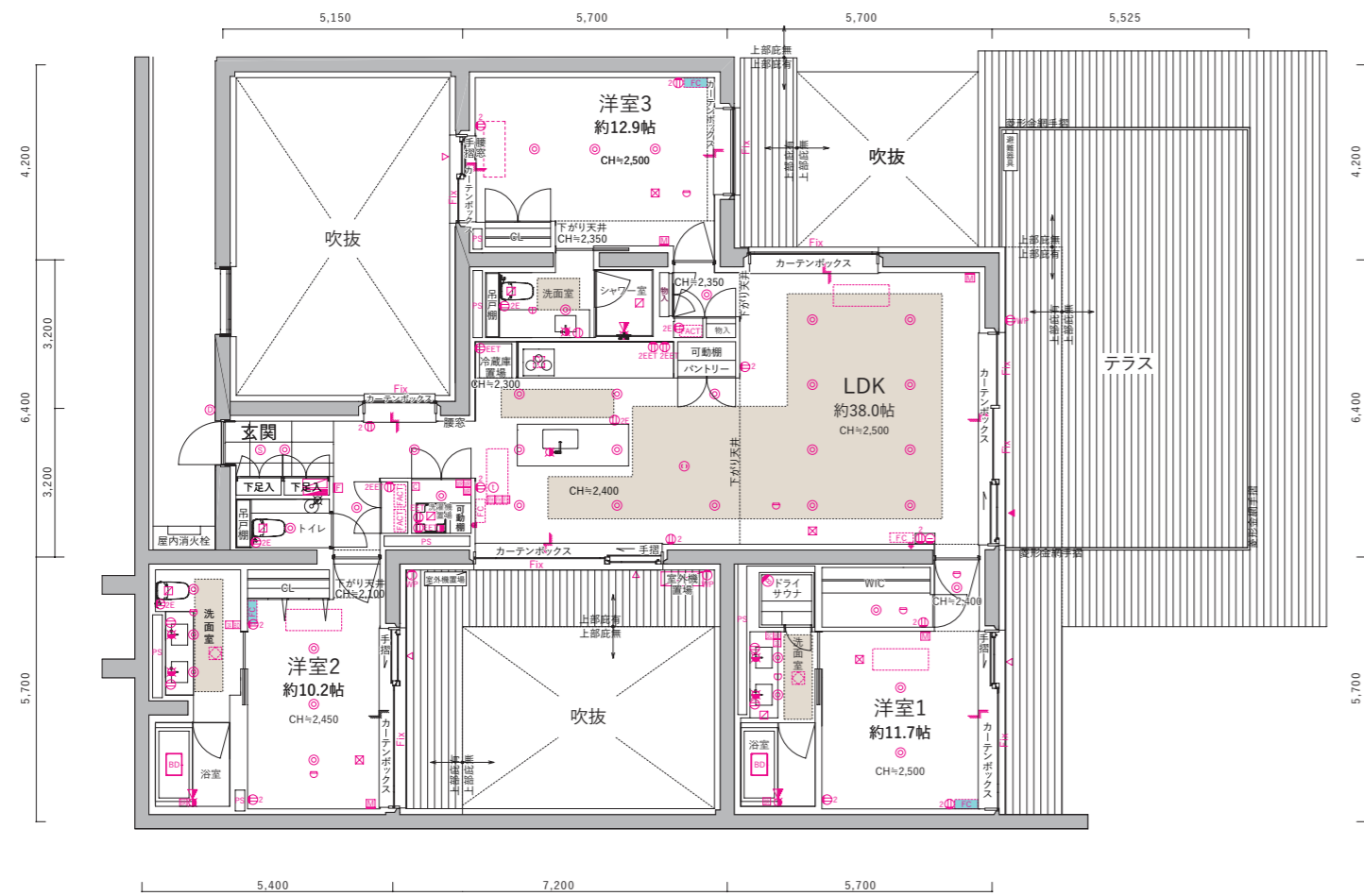
能无限延伸居住空间的阳台，将整个三层楼可以享受的自然融为一体，是景观丰富的一室。

张弛有度的生活让您身心得到放松，使人生更加丰富多彩。



S1001 | 2LDK

占地面积 135.90 m² [約 41.10 坪]
阳台面积 73.63 m² [約 22.27 坪]



ACCESS

兼具生活便利的同时还能感受到美好的古老风情，这就是“宫之森”的魅力所在

PROSTYLE 札幌 宫之森 北海道札幌市中央区宫之森 4 条 13 丁目 893-87



商业设施

MY BASKET 宫之森 2 条店	约 1690m / 驾车 3 分钟
LUCKY 山之手店	约 1710m / 驾车 3 分钟
Homac 山之手店 约	约 1790m / 驾车 3 分钟
MARUYAMA CLASS	约 2080m / 驾车 4 分钟

公共设施

宫之森派出所	约 1030m / 驾车 2 分钟
札幌市山之手图书馆	约 3030m / 驾车 5 分钟
札幌育儿支持中心	约 3050m / 驾车 5 分钟
中央区政府	约 4110m / 驾车 7 分钟

金融机构

札幌新井山简易邮局	约 380m / 驾车 1 分钟
札幌宫之森邮局	约 970m / 驾车 2 分钟
北海道银行宫之森个人业务分行	约 1610m / 驾车 3 分钟
北洋银行宫之森分行	约 2120m / 驾车 4 分钟

兼具城市功能并与大自然共生的生活

乘坐札幌市营地铁东西线“圆山公园”站时的交通



“大通”站 6 分钟

乘坐札幌市营地铁东西线



“札幌”站 7 分钟

乘坐札幌市营地铁东西线
在“大通”站换乘札幌市营地铁南北线



“新千岁机场”站 44 分钟

乘坐札幌市营地铁东西线
在“大通”站换乘札幌市营地铁南北线
“札幌”站下车
在“札幌”站换乘 JR 快速机场线

※以上为工作日白天和上下班时的所需时间，根据时间段有所不同。而且不包括换乘和等车时间。

教育设施

市立大仓山小学	约 210m / 步行 4 分钟
市立宫之森初中	约 770m / 步行 2 分钟
宫之森幼儿园	约 1100m / 驾车 2 分钟
宫之森托儿所	约 1710m / 驾车 3 分钟

公园、文化和娱乐设施

荒井山绿地	约 370m / 步行 5 分钟
本乡新纪念札幌雕刻美术馆	约 410m / 步行 6 分钟
圆山公园	约 460m / 步行 6 分钟
札幌市圆山动物园	约 1150m / 驾车 2 分钟

医疗设施

USUI 牙科诊所	约 900m / 步行 12 分钟
之森纪念馆医院	约 1360m / 驾车 3 分钟
之森皮肤科	约 1390m / 驾车 3 分钟
之森三条内科诊所	约 1460m / 驾车 3 分钟

北海道 观光景点交通

	距离 / 所需时间 [驾车]
札幌丘珠机场	约 11.7 km / 约 31 分钟
定山溪温泉	约 28.3 km / 驾车 41 分钟
小樽运河	约 32.8 km / 约 38 分钟
千岁奥特莱斯商城 Rera	约 59.0 km / 约 59 分钟
二世古山庄度假村比罗夫	约 99.5 km / 约 1 小时 45 分钟
UPOPOY (民族共生象征空间)	约 103 km / 约 1 小时 24 分钟
洞爷湖	约 106 km / 约 2 小时 6 分钟
登别温泉	约 123 km / 约 1 小时 38 分钟
旭川市旭山动物园	约 162 km / 约 2 小时 10 分钟
函馆山	约 264 km / 约 4 小时 26 分钟

※以上距离和所需时间的起点均为 PROSTYLE 札幌 宫之森。参见 Google 地图。





向您提供有价值的事物和幸福生活。

人生总是离不开“住宅”。

说起来“住宅”可谓一个人的生活方式本身。

每个人的风格大相径庭，我们身为“住”的专家，向客户推荐最优质的“住宅”和最优质的生活方式。

※所刊登著作的著作权和肖像权除另有说明外，均归株式会社 PROSTYLE 所有。

对刊登的所有信息严禁进行复制、转载、销售或者将其分享给第三方。

※Prostyle Co., Ltd. owns the copyrights and portrait rights of the published works, except for those with special notices.

In addition, copying, diversion, sale, and sharing of all posted information with third parties is strictly prohibited.

※Prostyle Co., Ltd. 拥有已发布作品的版权和肖像权，除非有特殊声明，否则均为 Prostyle Co., Ltd. 所有。此外，严禁复制，转移，出售和与第三方共享所有已发布的信息。

※Prostyle Co., Ltd. 擁有已發布作品的版權和肖像權，除非有特殊聲明，否則均為 Prostyle Co., Ltd. 所有。此外，嚴禁複製，轉移，出售和與第三方共享所有已發布的信息。